

Aktbilaga BE5

Ri01
MARKPLAN
FÖRKLARINGAR

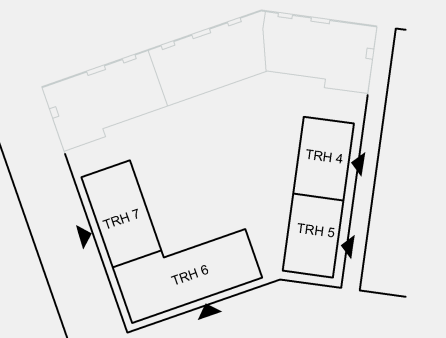
- ÄGARLÄGENHET
- GRÄNS FÖR BAKOMLIGGANDE ÄGARLÄGENHET
- == STUPRÖRSLEDNING UNDER MARKNIVÅ
- GEMENSAMHETSANLÄGGNING HUS, GA:1
- GEMENSAMHETSANLÄGGNING GÄRD, GA:2
- GEMENSAMHETSANLÄGGNING GARAGE, GA:3
- SERVICUT FÖR UPPSTÄLLNINGSPLATS BRANDUTRYMNING
- ▨ ETAPP UTANFÖR DENNA FÖRRÄTTNING
- /n/ FASTIGHETS BETECKNING
- A FASTIGHETSAREA

HÄNVISNINGAR

FÖR EXAKTA GRÄNSDRAGNINGAR MELLAN ÄGARLÄGENHETER OCH GEMENSAMHETSANLÄGGNINGAR, SE ÄVEN RIG03, RIG04.



- PLAN 15
- PLAN 14
- PLAN 13
- PLAN 12
- PLAN 11
- PLAN 10
- PLAN 09



SKALA A1 1:200
SKALA A3 1:400
0 1 2 5 10
METER

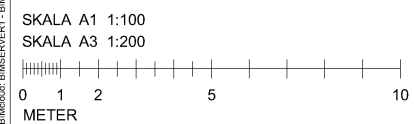
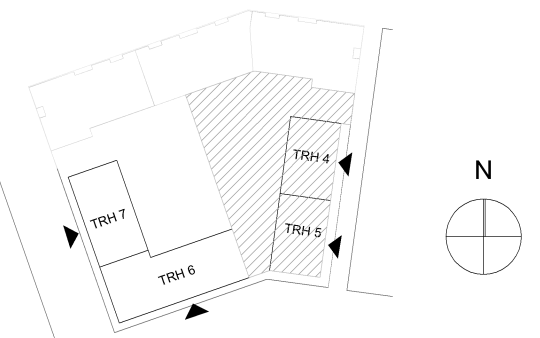
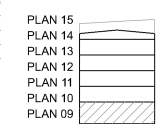
Kv. 1:5, Bunkhagen Södra, Täby kommun
Ärendenummer: AB219545
Akt 0160-2022/28 Datum 2022-09-08

Ri02
TRH 4-5, PLAN 09
FÖRKLARINGAR

-  ÄGARLÄGENHET
-  GRÄNS FÖR BAKOMLIGGANDE ÄGARLÄGENHET
-  GEMENSAMHETSANLÄGGNING HUS SÖDRA, GA:1
-  GEMENSAMHETSANLÄGGNING GÄRD, GA:2
-  GEMENSAMHETSANLÄGGNING GARAGE, GA:3
-  GEMENSAMHETSANLÄGGNING PARKERING, GA:4
-  SERVICITUT FÖR RESP. ÄGARLÄGENHET ATT NYTTJA TILLEDAT FÖRRÄD.
-  SERVICITUT FÖR UPPSTÄLLNINGSPÅS BRANDUTRYMNING
-  SOPSUGSANLÄGGNING, TÄBY KOMMUN
-  ETAPP UTANFÖR DENNA FÖRRÄTTNING
-  /n/ FASTIGHETSBECKENING
-  A FASTIGHETSAREA

HÄNVISNINGAR

FÖR EXAKTA GRÄNSDRAGNINGAR MELLAN ÄGARLÄGENHETER OCH GEMENSAMHETSANLÄGGNINGAR, SE ÄVEN RI01-RI23.



Datum
2022-09-07

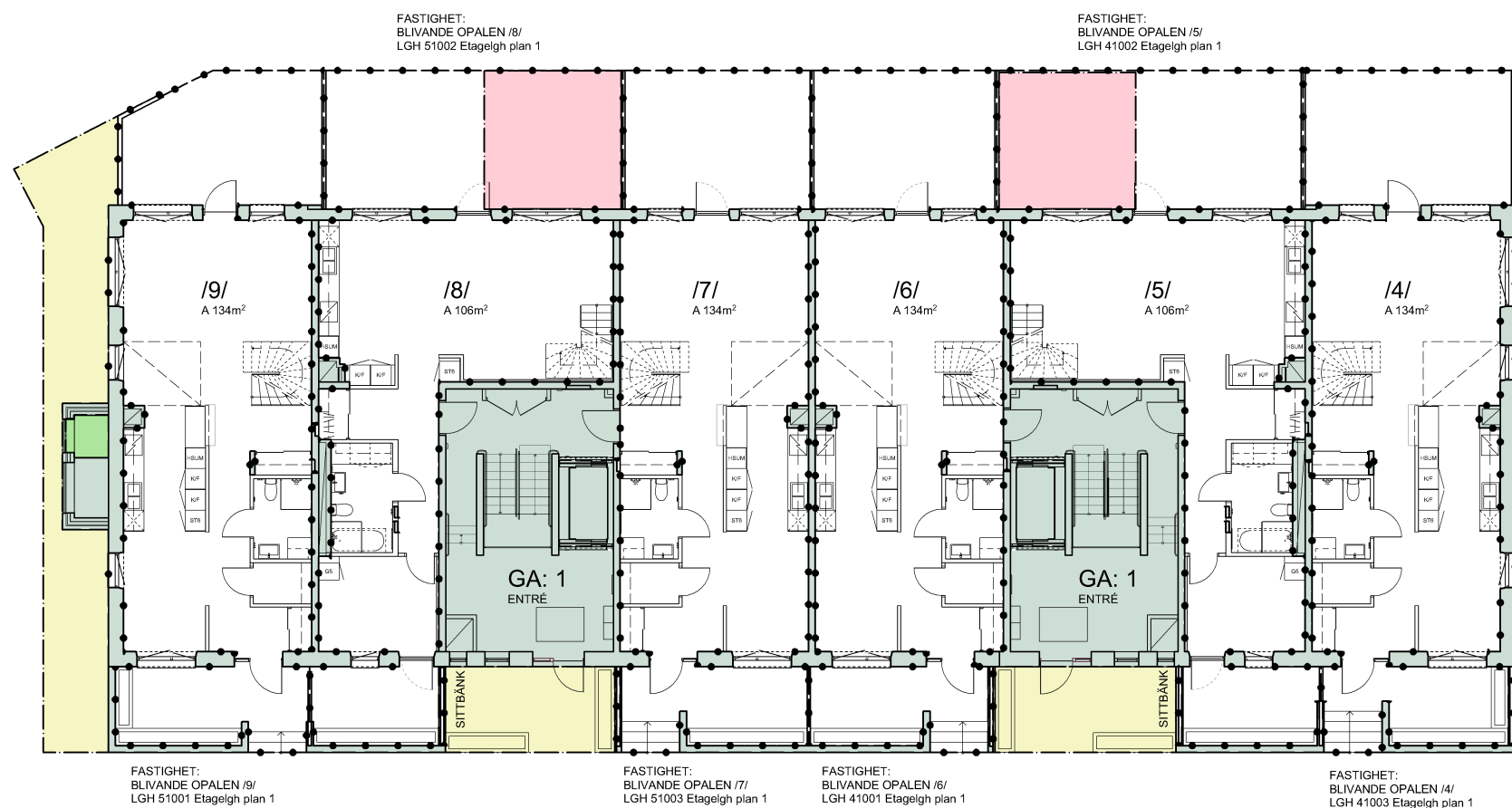
Kv. 1:5, Bunkhagen Södra, Täby kommun
Ärendenummer: AB219545
Akt 0160-2022/28

Ri03
TRH 4-5, PLAN 10
FÖRKLARINGAR

-  ÄGARLÄGENHET
-  GRÄNS FÖR BAKOMLIGGANDE ÄGARLÄGENHET
-  GEMENSAMHETSANLÄGGNING HUS SÖDRA, GA:1
-  GEMENSAMHETSANLÄGGNING GÄRD, GA:2
-  GEMENSAMHETSANLÄGGNING GARAGE, GA:3
-  GEMENSAMHETSANLÄGGNING PARKERING, GA:4
-  SERVICUT FÖR RESP. ÄGARLÄGENHET ATT NYTTJA TILLEDAT FÖRRÄD.
-  SERVICUT FÖR UPPSTÄLLNINGSPÅS BRANDUTRYMNING
-  SOPSUGSANLÄGGNING, TÄBY KOMMUN
-  ETAPP UTANFÖR DENNA FÖRRÄTTNING
-  /n/ FASTIGHETSBECKENING
-  A FASTIGHETSAREA

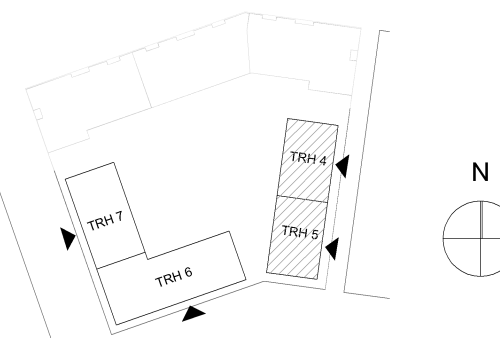
HÄNVISNINGAR

FÖR EXAKTA GRÄNSDRAGNINGAR MELLAN ÄGARLÄGENHETER OCH GEMENSAMHETSANLÄGGNINGAR, SE ÄVEN RI01-RI23.



FÖRHANDSKOPIA
2022-05-11

- PLAN 15
- PLAN 14
- PLAN 13
- PLAN 12
- PLAN 11
- PLAN 10
- PLAN 09



Kv. 1:5, Bunkhagen Södra, Täby kommun
Ärendenummer: AB219545
Akt nnnn -nn nn /nn

SKALA A1 1:100
SKALA A3 1:200

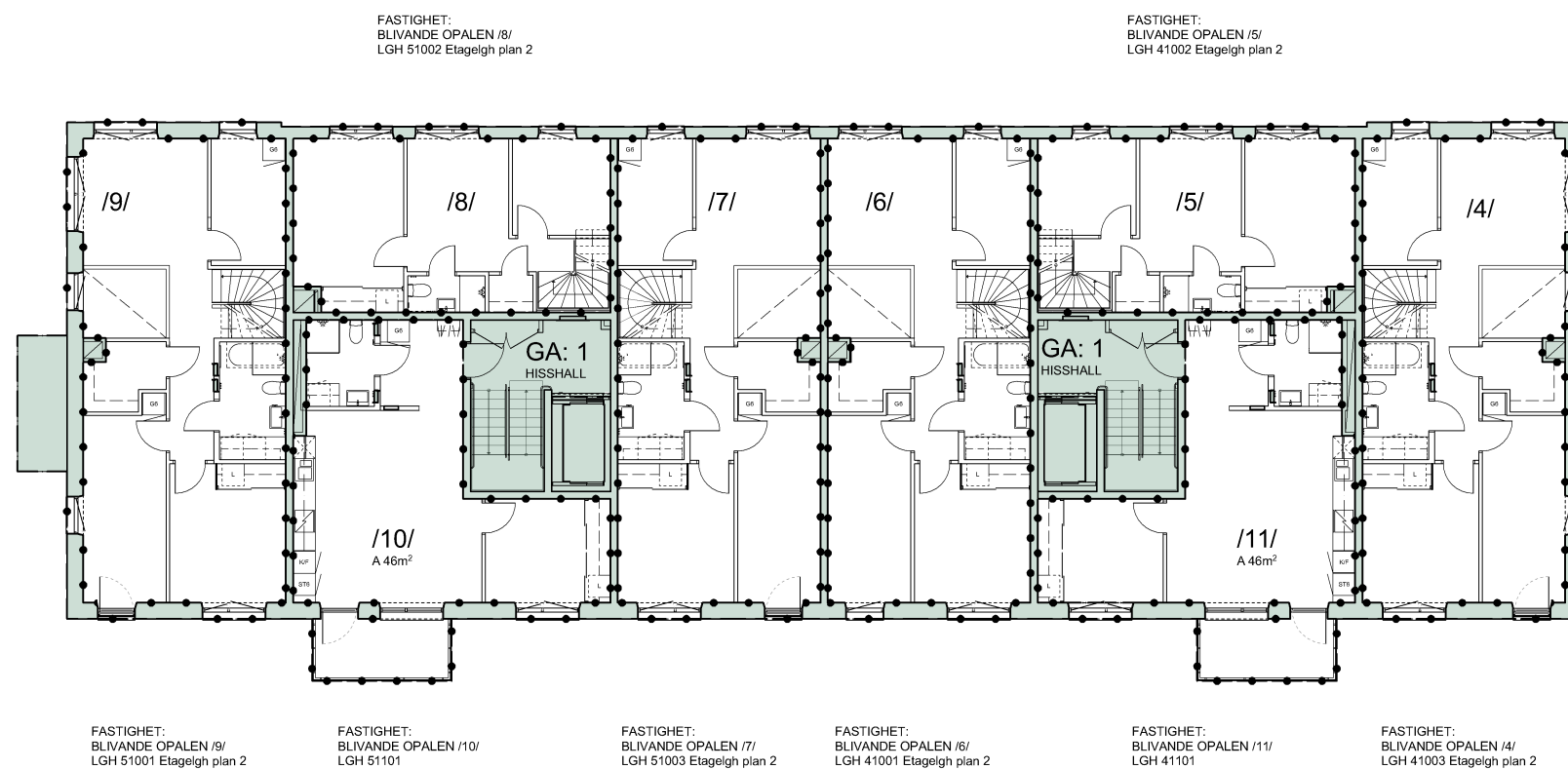
0 1 2 5 10
METER

Ri04
TRH 4-5, PLAN 11
FÖRKLARINGAR

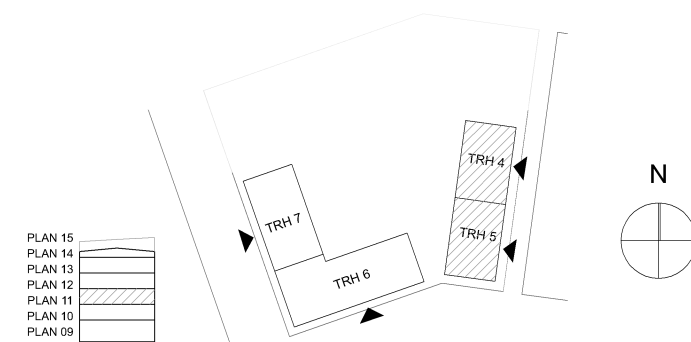
- ÄGARLÄGENHET
- GRÄNS FÖR BAKOMLIGGANDE ÄGARLÄGENHET
- GEMENSAMHETSANLÄGGNING HUS SÖDRA, GA:1
- GEMENSAMHETSANLÄGGNING GARAGE, GA:3
- /n/ FASTIGHETS BETECKNING
- A FASTIGHETS AREA

HÄNVISNINGAR

FÖR EXAKTA GRÄNSDRAGNINGAR MELLAN ÄGARLÄGENHETER OCH GEMENSAMHETSANLÄGGNINGAR, SE ÄVEN Ri01-Ri23.

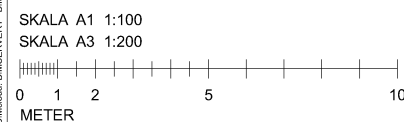


FÖRHANDSKOPIA
2022-05-11



Kv. 1:5, Bunkhagen Södra, Täby kommun
Ärendenummer: AB219545
Akt nnnn -nn nn /nn

Bilskod: BILBEVÄR - Bilskod Basic for Archroad 23/Bonus/0276 Tilly Park ET1 - Servat sparat 2022-05-05 - Utköpen 2022-05-11 kl 14:54

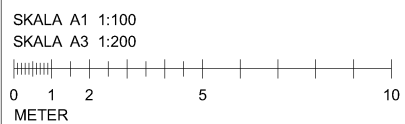
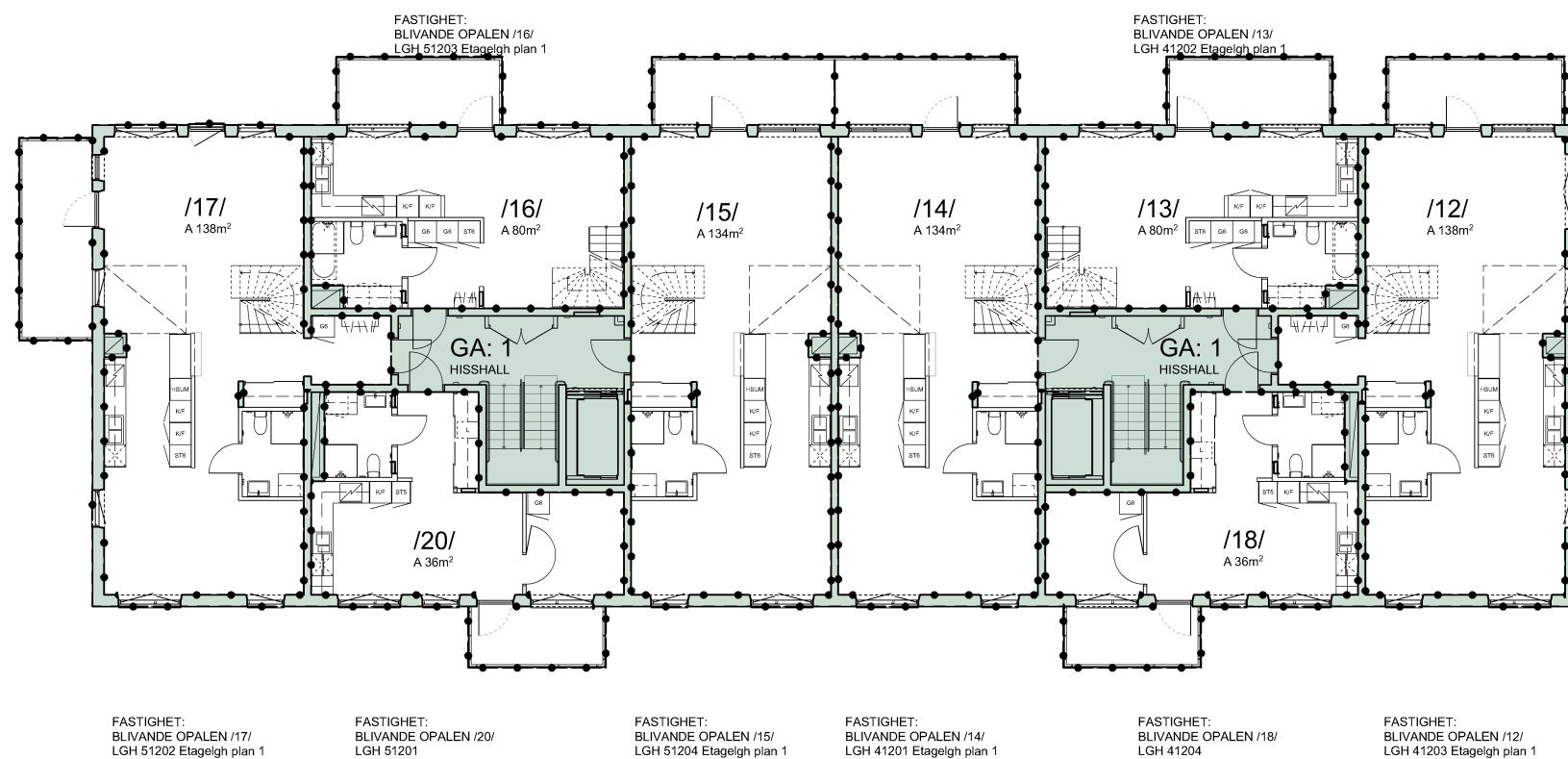


Ri05
TRH 4-5, PLAN 12
FÖRKLARINGAR

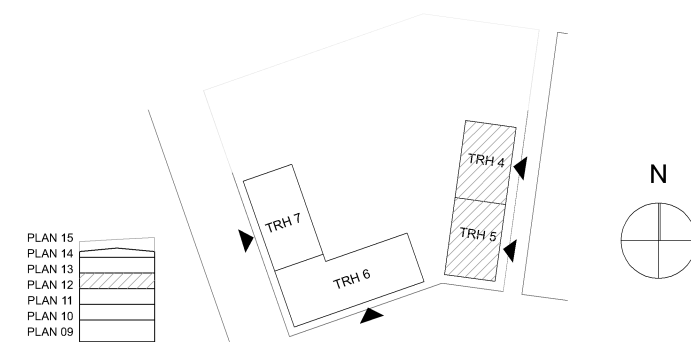
- ÄGARLÄGENHET
- GRÄNS FÖR BAKOMLIGGANDE ÄGARLÄGENHET
- GEMENSAMHETSANLÄGGNING HUS SÖDRA, GA:1
- GEMENSAMHETSANLÄGGNING GARAGE, GA:3
- /n/ FASTIGHETS BETECKNING
- A FASTIGHETS AREA

HÄNVISNINGAR

FÖR EXAKTA GRÄNSDRAGNINGAR MELLAN ÄGARLÄGENHETER OCH GEMENSAMHETSANLÄGGNINGAR, SE ÄVEN Ri01-Ri23.



FÖRHANDSKOPIA
2022-05-11



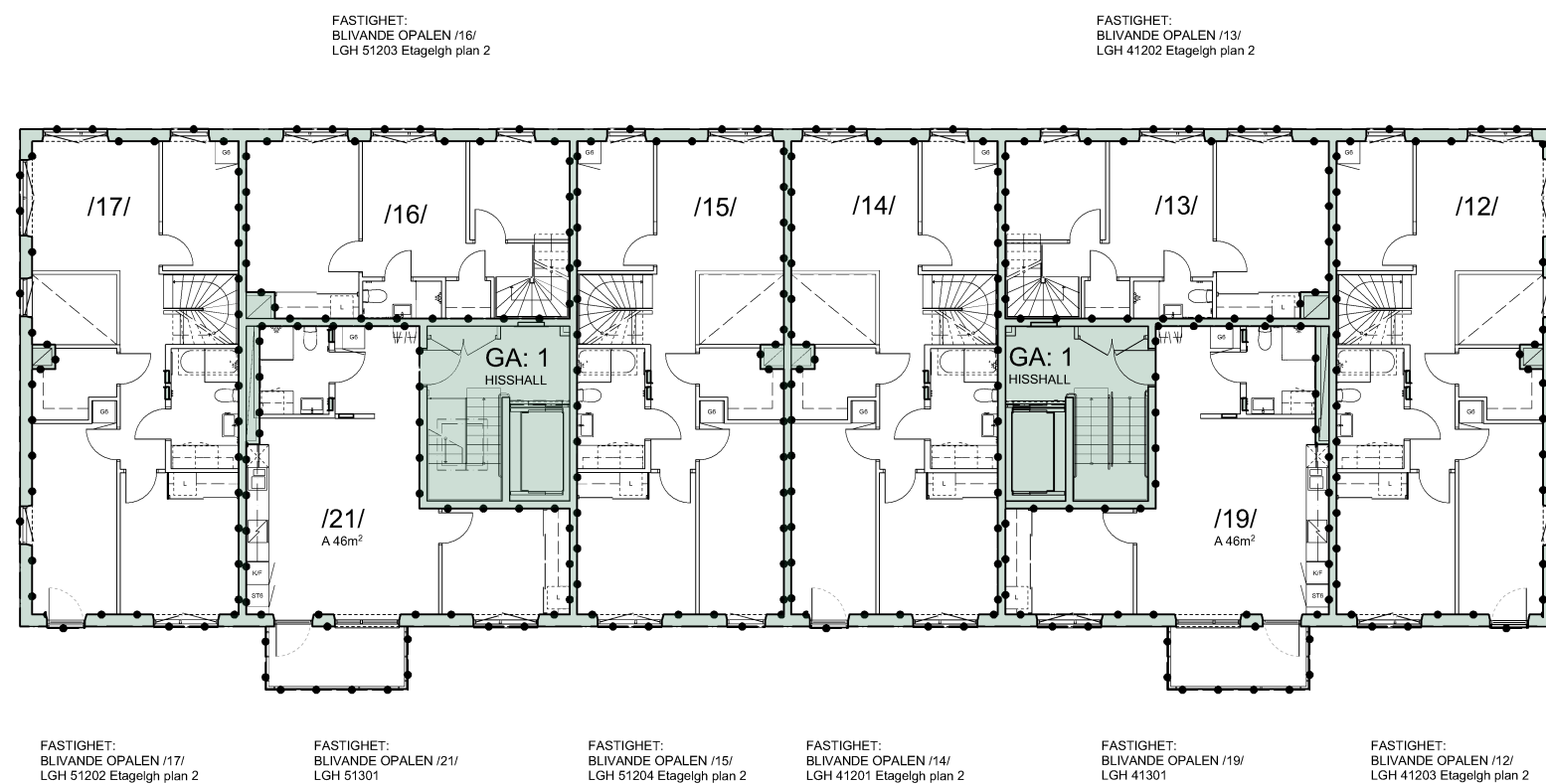
Kv. 1:5, Bunkhagen Södra, Täby kommun
Ärendenummer: AB219545
Akt nnnn -nn nn /nn

Ri06
TRH 4-5, PLAN 13
FÖRKLARINGAR

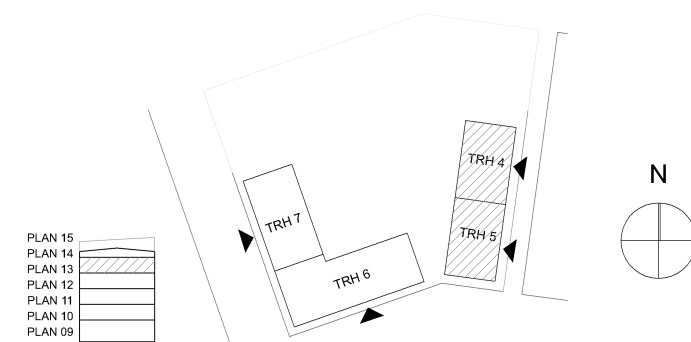
- ÄGARLÄGENHET
- GRÄNS FÖR BAKOMLIGGANDE ÄGARLÄGENHET
- GEMENSAMHETSANLÄGGNING HUS SÖDRA, GA:1
- GEMENSAMHETSANLÄGGNING GARAGE, GA:3
- /n/ FASTIGHETS BETECKNING
- A FASTIGHETS AREA

HÄNVISNINGAR

FÖR EXAKTA GRÄNSDRAGNINGAR MELLAN ÄGARLÄGENHETER OCH GEMENSAMHETSANLÄGGNINGAR, SE ÄVEN Ri01-Ri23.









FÖRHANDSKOPIA
2022-05-11



Kv. 1:5, Bunkhagen Södra, Täby kommun
Ärendenummer: AB219545
Akt nnnn -nn nn /nn

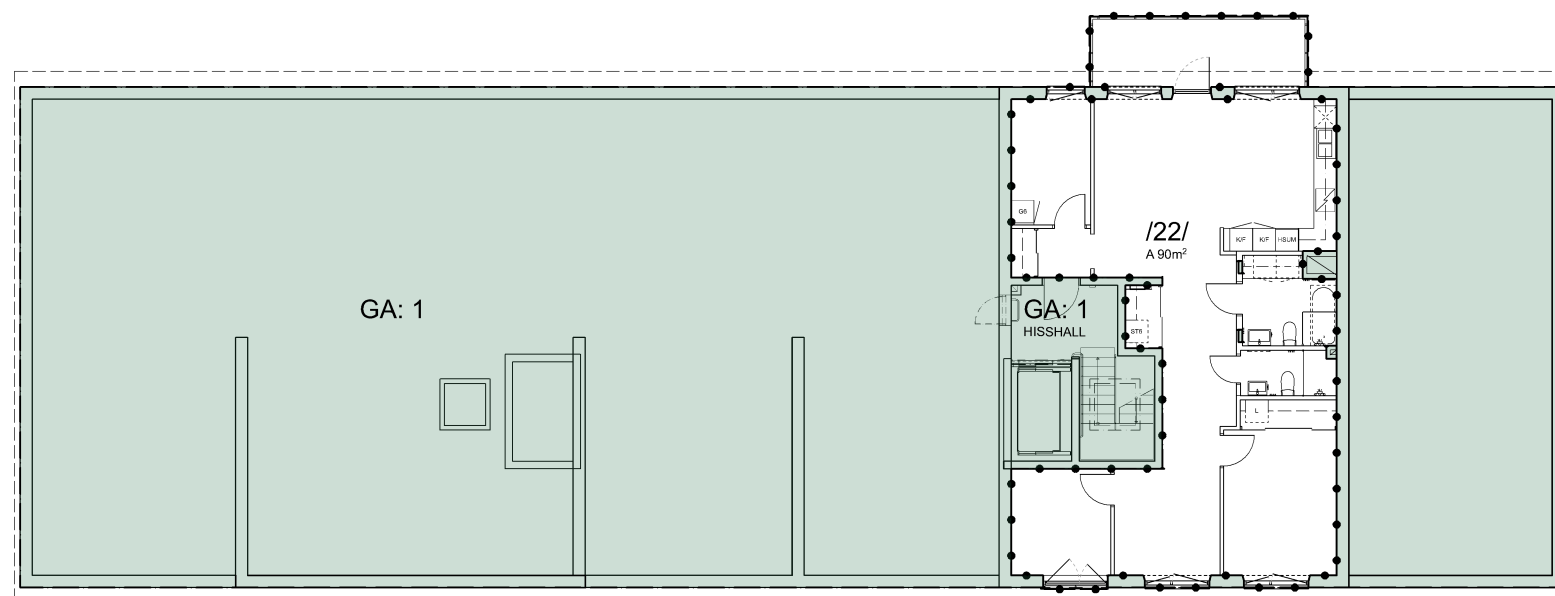


Ri07
TRH 4-5, PLAN 14
FÖRKLARINGAR

-  ÄGARLÄGENHET
-  GRÄNS FÖR BAKOMLIGGANDE ÄGARLÄGENHET
-  GEMENSAMHETSANLÄGGNING HUS SÖDRA, GA:1
-  GEMENSAMHETSANLÄGGNING GARAGE, GA:3
-  /n/ FASTIGHETS BETECKNING
-  A FASTIGHETS AREA

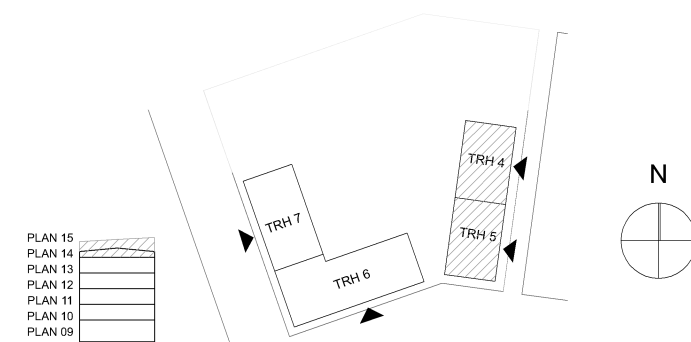
HÄNVISNINGAR

FÖR EXAKTA GRÄNSDRAGNINGAR MELLAN ÄGARLÄGENHETER OCH GEMENSAMHETSANLÄGGNINGAR, SE ÄVEN Ri01-Ri23.



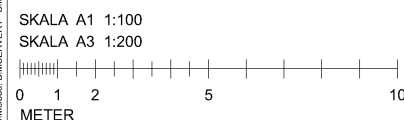
FASTIGHET:
BLIVANDE OPALEN /22/
LGH 41401

FÖRHANDSKOPIA
2022-05-11



Kv. 1:5, Bunkhagen Södra, Täby kommun
Ärendenummer: AB219545
Akt nnnn -nn nn /nn

Bilskott: BILBEFÄRER - Bilskott Basic for Archroad 23/Bonus/2376 Täby Park ET1 - Servat sparat 2022-05-05 - Utköpen 2022-05-11 kl 14:54

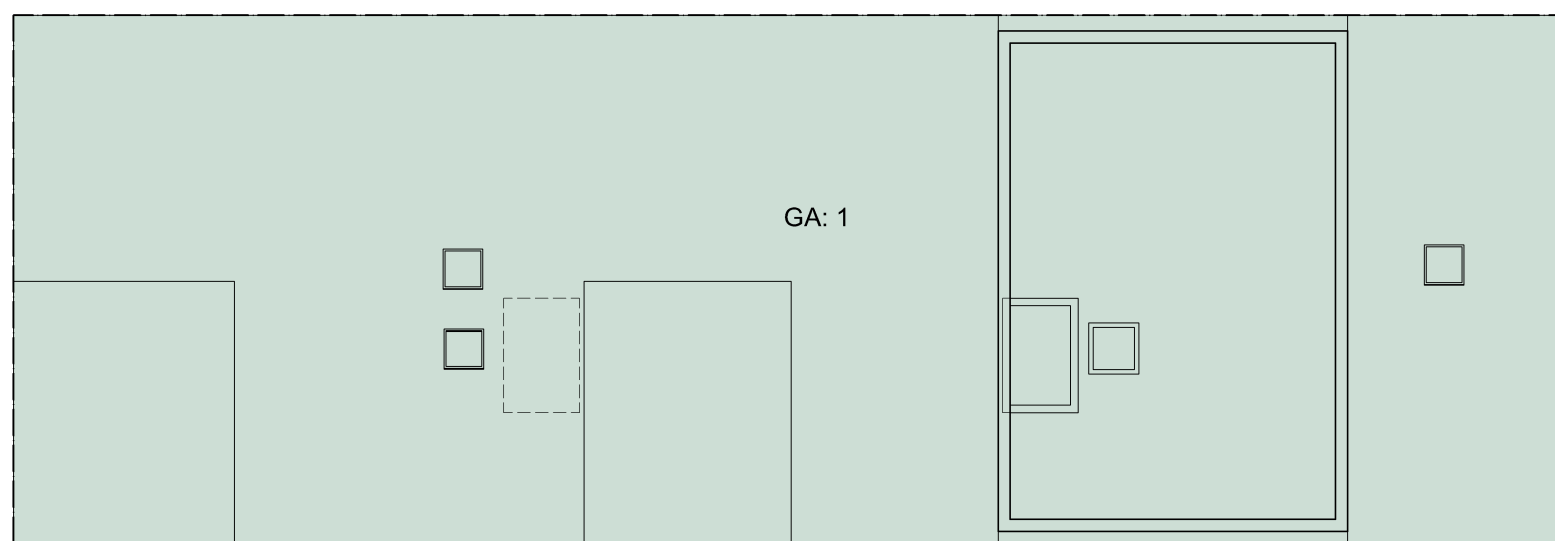


Ri08
TRH 4-5, VINDSPLAN
FÖRKLARINGAR

- ÄGARLÄGENHET
- GRÄNS FÖR BAKOMLIGGANDE ÄGARLÄGENHET
- GEMENSAMHETSANLÄGGNING HUS SÖDRA, GA:1
- GEMENSAMHETSANLÄGGNING GARAGE, GA:3
- /n/ FASTIGHETS BETECKNING
- A FASTIGHETSAREA

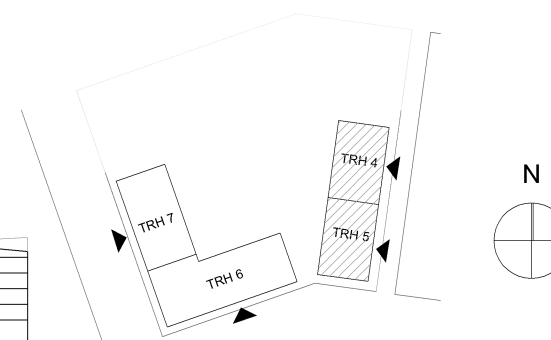
HÄNVISNINGAR

FÖR EXAKTA GRÄNSDRAGNINGAR MELLAN ÄGARLÄGENHETER OCH GEMENSAMHETSANLÄGGNINGAR, SE ÄVEN Ri01-Ri23.



FÖRHANDSKOPIA
2022-05-11

- PLAN 15
- PLAN 14
- PLAN 13
- PLAN 12
- PLAN 11
- PLAN 10
- PLAN 09

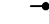







Kv. 1:5, Bunkhagen Södra, Täby kommun
Ärendenummer: AB219545
Akt nnnn -nn nn /nn

SKALA A1 1:100
SKALA A3 1:200

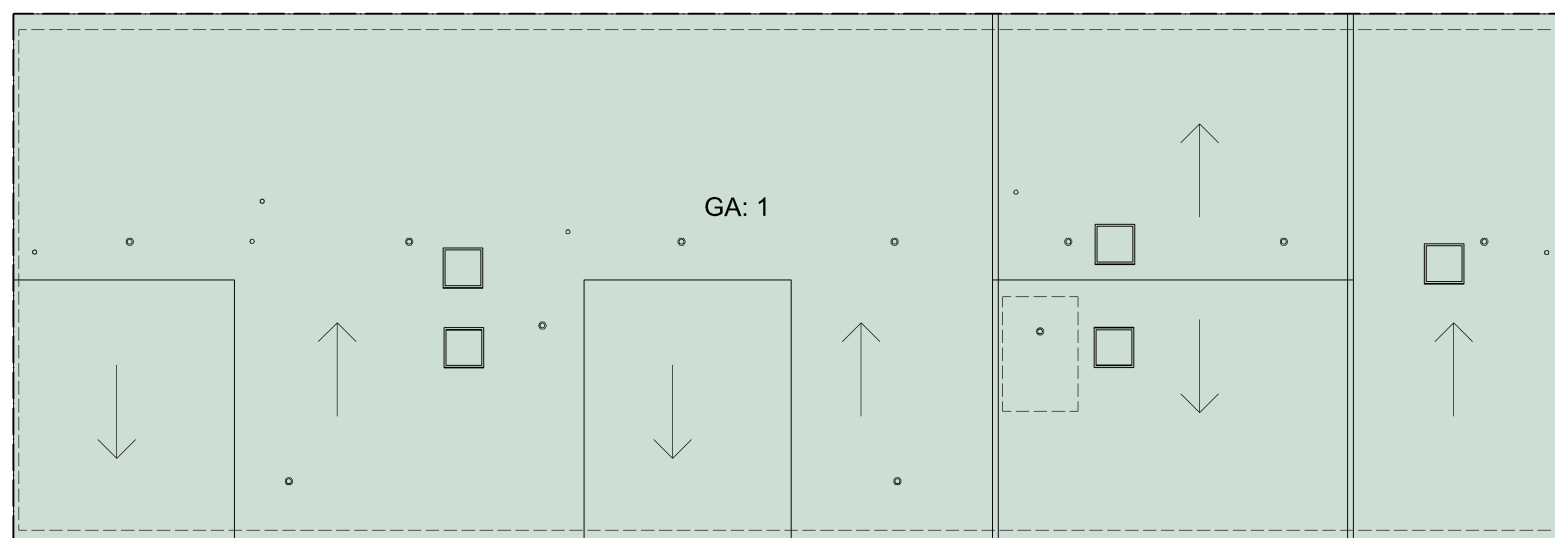
0 1 2 5 10
METER

Ri09
TRH 4-5, TAKPLAN
FÖRKLARINGAR

-  ÄGARLÄGENHET
-  GRÄNS FÖR BAKOMLIGGANDE ÄGARLÄGENHET
-  GEMENSAMHETSANLÄGGNING HUS SÖDRA, GA:1
-  GEMENSAMHETSANLÄGGNING GARAGE, GA:3
-  /n/ FASTIGHETS BETECKNING
-  A FASTIGHETS AREA

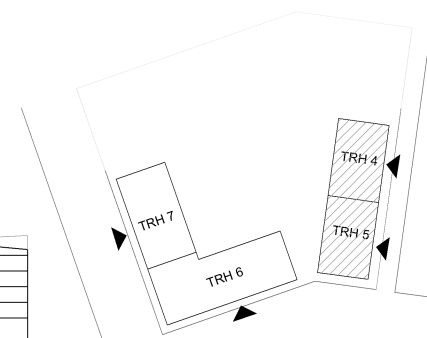
HÄNVISNINGAR

FÖR EXAKTA GRÄNSDRAGNINGAR MELLAN ÄGARLÄGENHETER OCH GEMENSAMHETSANLÄGGNINGAR, SE ÄVEN Ri01-Ri23.



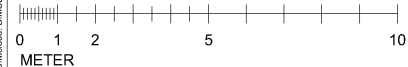
FÖRHANDSKOPIA
2022-05-11

- PLAN 15
- PLAN 14
- PLAN 13
- PLAN 12
- PLAN 11
- PLAN 10
- PLAN 09



Kv. 1:5, Bunkhagen Södra, Täby kommun
Ärendenummer: AB219545
Akt nnnn -nn nn /nn

SKALA A1 1:100
SKALA A3 1:200



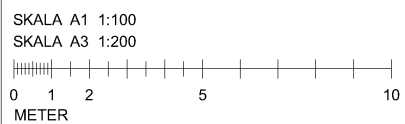
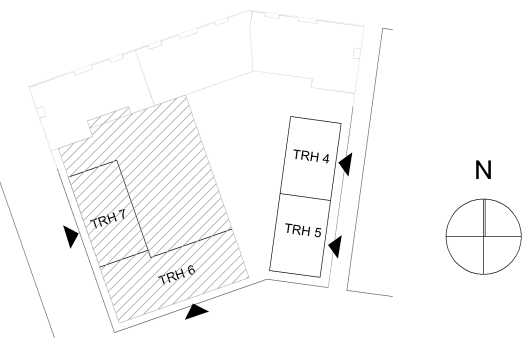
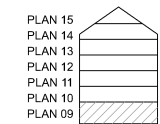
METER

Ri10
TRH 6-7, PLAN 09
FÖRKLARINGAR

-  ÄGARLÄGENHET
-  GRÄNS FÖR BAKOMLIGGANDE ÄGARLÄGENHET
-  GEMENSAMHETSANLÄGGNING HUS SÖDRA, GA:1
-  GEMENSAMHETSANLÄGGNING GÅRD, GA:2
-  GEMENSAMHETSANLÄGGNING GARAGE, GA:3
-  GEMENSAMHETSANLÄGGNING PARKERING, GA:4
-  SERVICUT FÖR RESP. ÄGARLÄGENHET ATT NYTTJA TILLEDAT FÖRRÄD.
-  SERVICUT FÖR UPPSTÄLLNINGSPÅS BRANDUTRYMNING
-  SOPSUGSANLÄGGNING, TÄBY KOMMUN
-  ETAPP UTANFÖR DENNA FÖRRÄTTNING
-  /n/ FASTIGHETSBECKENING
-  A FASTIGHETSAREA

HÄNVISNINGAR

FÖR EXAKTA GRÄNSDRAGNINGAR MELLAN ÄGARLÄGENHETER OCH GEMENSAMHETSANLÄGGNINGAR, SE ÄVEN RI01-R123.



Datum
2022-09-07

Kv. 1:5, Bunkhagen Södra, Täby kommun
Ärendenummer: AB219545
Akt 0160-2022/28

Ri11
TRH 6-7, PLAN 10
FÖRKLARINGAR

-  ÄGARLÄGENHET
-  GRÄNS FÖR BAKOMLIGGANDE ÄGARLÄGENHET
-  GEMENSAMHETSANLÄGGNING HUS SÖDRA, GA:1
-  GEMENSAMHETSANLÄGGNING GÅRD, GA:2
-  GEMENSAMHETSANLÄGGNING GARAGE, GA:3
-  GEMENSAMHETSANLÄGGNING PARKERING, GA:4
-  SERVICUT FÖR RESP. ÄGARLÄGENHET ATT NYTTJA TILLEDAT FÖRRÅD.
-  SERVICUT FÖR UPPSTÄLLNINGSPÅS BRANDUTRYMNING
-  SOPSUGSANLÄGGNING, TÄBY KOMMUN
-  ETAPP UTANFÖR DENNA FÖRRÄTTNING
-  /n/ FASTIGHETSBETECKNING
-  A FASTIGHETSAREA

HÄNVISNINGAR

FÖR EXAKTA GRÄNSDRAGNINGAR MELLAN ÄGARLÄGENHETER OCH GEMENSAMHETSANLÄGGNINGAR, SE ÄVEN RI01-RI23.



FASTIGHET: BLIVANDE OPALEN /32/ LGH 71001

FASTIGHET: BLIVANDE OPALEN /30/ LGH 71004

FASTIGHET: BLIVANDE OPALEN /31/ LGH 71002

FASTIGHET: BLIVANDE OPALEN /29/ LGH 71003

FASTIGHET: BLIVANDE OPALEN /28/ LGH 61004

FASTIGHET: BLIVANDE OPALEN /27/ LGH 61005

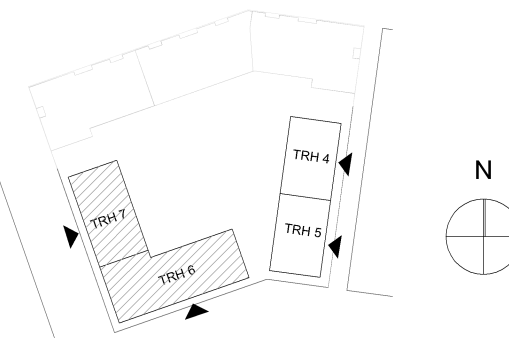
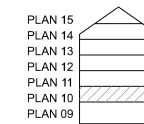
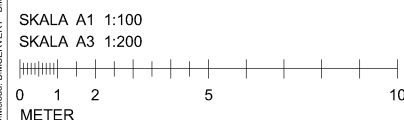
FASTIGHET: BLIVANDE OPALEN /23/ LGH 61003

FASTIGHET: BLIVANDE OPALEN /24/ LGH 61002

FASTIGHET: BLIVANDE OPALEN /25/ LGH 61001

FASTIGHET: BLIVANDE OPALEN /26/ LGH 61006

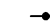


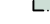


Bilskod: BIBEERVEN - Bilskod Basic for Archroad 23/Bonus/2376 Tilly Park ET1 - Servat sparat 2022-09-07 - Utnöven 2022-09-07 kl 16:34



Datum
2022-09-07

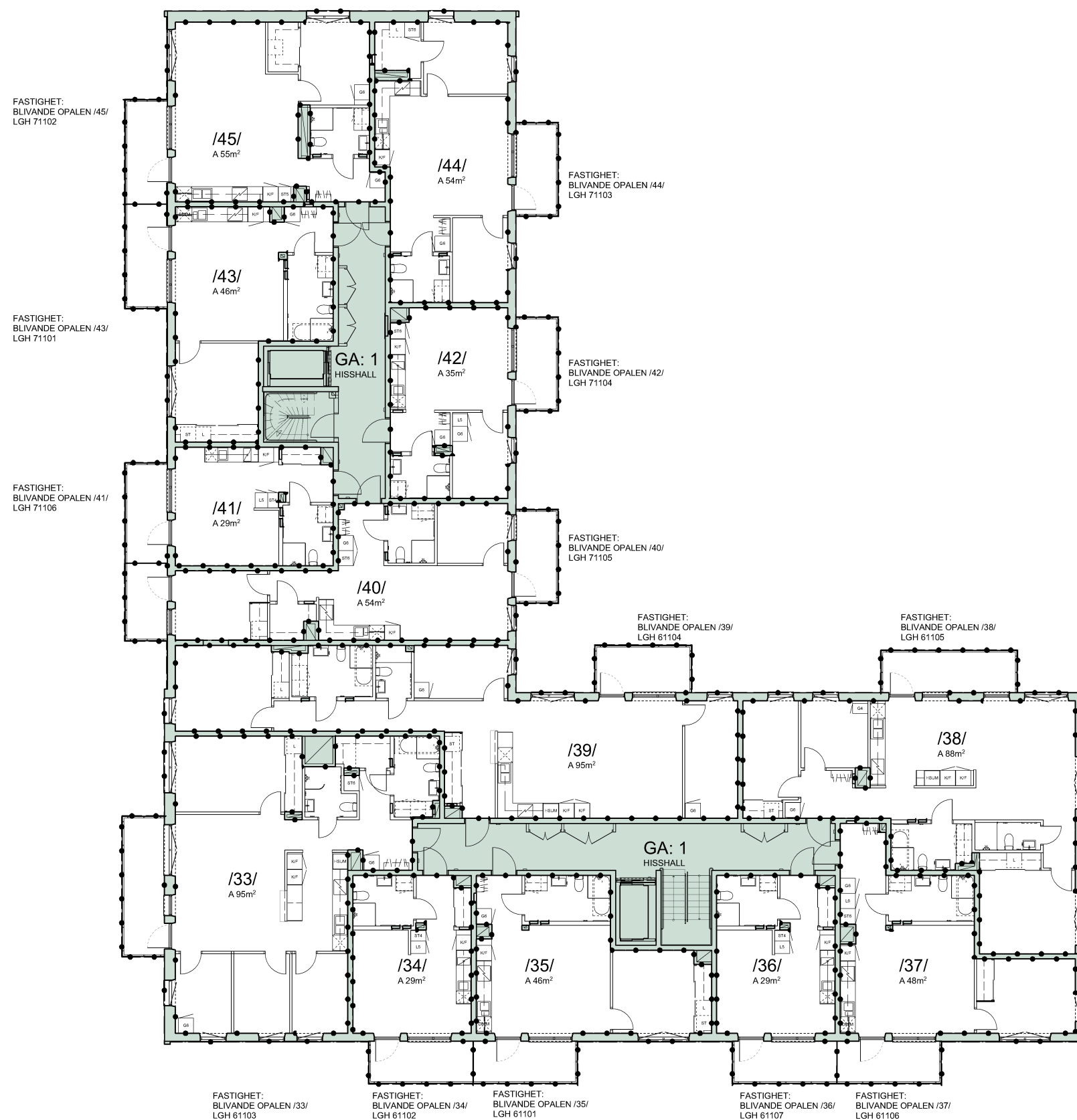
Kv. 1:5, Bunkhagen Södra, Täby kommun
Ärendenummer: AB219545
Akt 0160-2022/28

Ri12
TRH 6-7, PLAN 11
FÖRKLARINGAR

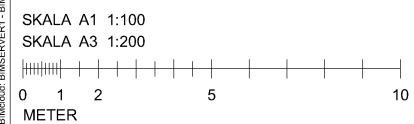
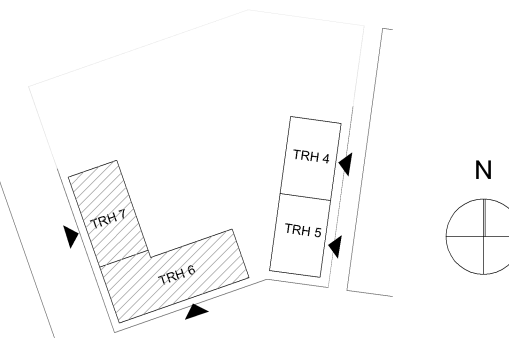
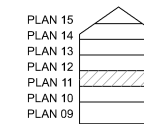
-  ÄGARLÄGENHET
-  GRÄNS FÖR BAKOMLIGGANDE ÄGARLÄGENHET
-  GEMENSAMHETSANLÄGGNING HUS SÖDRA, GA:1
-  GEMENSAMHETSANLÄGGNING GARAGE, GA:3
-  /n/ FASTIGHETS BETECKNING
-  A FASTIGHETS AREA

HÄNVISNINGAR

FÖR EXAKTA GRÄNSDRAGNINGAR MELLAN ÄGARLÄGENHETER OCH GEMENSAMHETSANLÄGGNINGAR, SE ÄVEN RI01-RI23.









FÖRHANDSKOPIA
2022-05-11



Kv. 1:5, Bunkhagen Södra, Täby kommun
Ärendenummer: AB219545
Akt nnnn -nn nn /nn

Ri13
TRH 6-7, PLAN 12
FÖRKLARINGAR

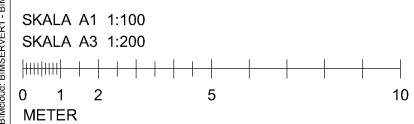
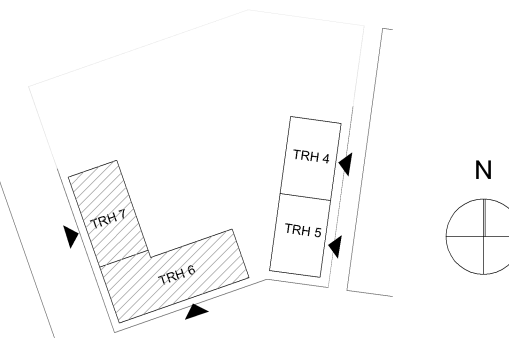
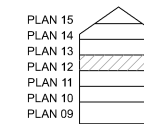
-  ÄGARLÄGENHET
-  GRÄNS FÖR BAKOMLIGGANDE ÄGARLÄGENHET
-  GEMENSAMHETSANLÄGGNING HUS SÖDRA, GA:1
-  GEMENSAMHETSANLÄGGNING GARAGE, GA:3
-
-  FASTIGHETS BETECKNING
-  FASTIGHETS AREA

HÄNVISNINGAR

FÖR EXAKTA GRÄNSDRAGNINGAR MELLAN ÄGARLÄGENHETER OCH GEMENSAMHETSANLÄGGNINGAR, SE ÄVEN RI01-RI23.



FÖRHANDSKOPIA
2022-05-11



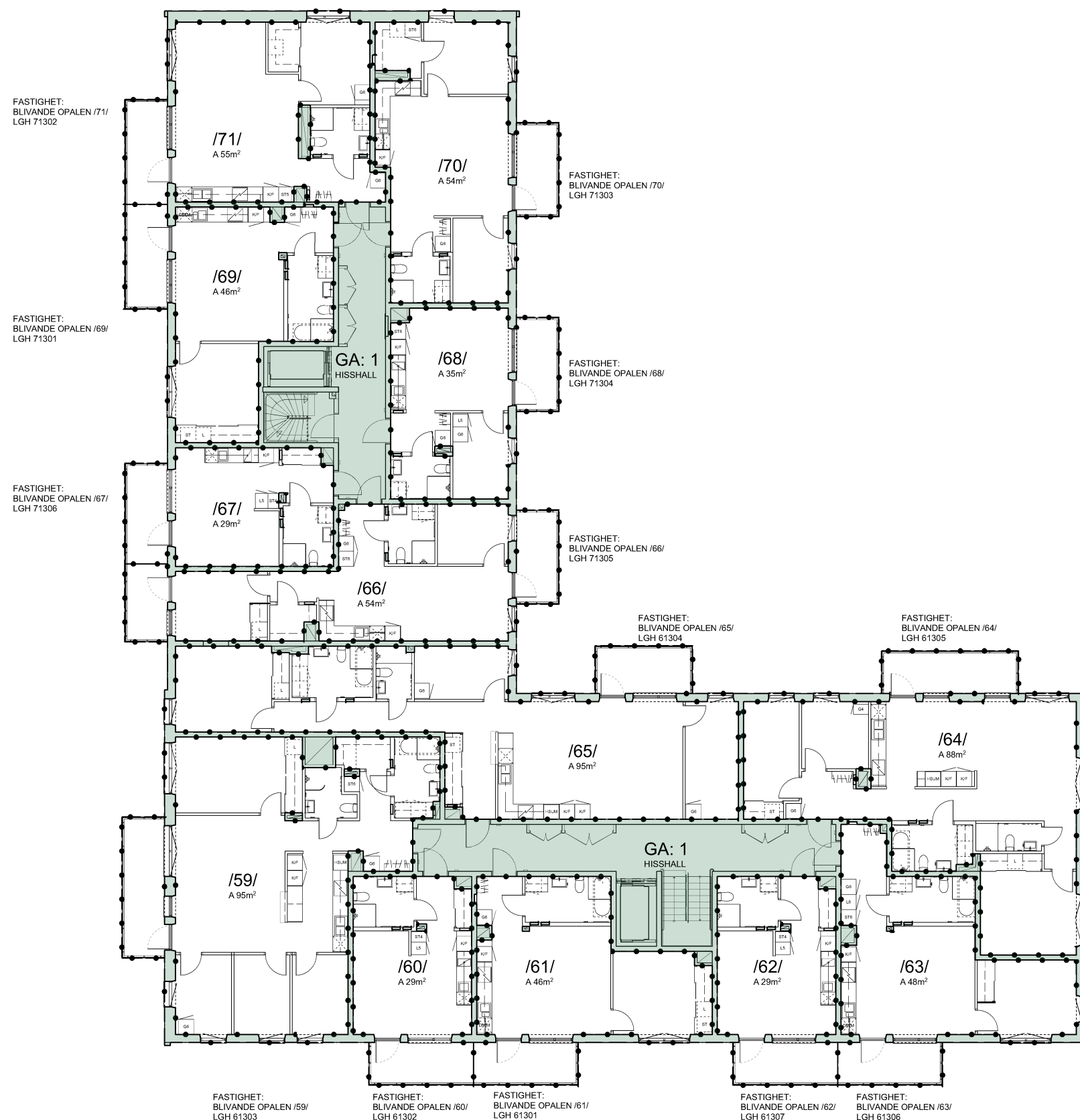
Kv. 1:5, Bunkhagen Södra, Täby kommun
Ärendenummer: AB219545
Akt nnnn -nn nn /nn

Ri14
TRH 6-7, PLAN 13
FÖRKLARINGAR

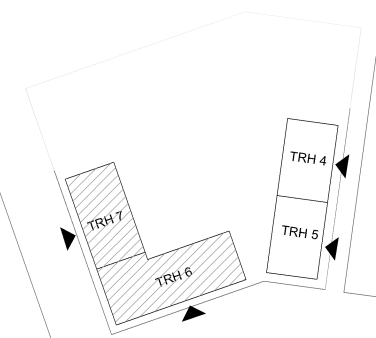
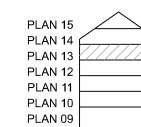
- ÄGARLÄGENHET
- GRÄNS FÖR BAKOMLIGGANDE ÄGARLÄGENHET
- GEMENSAMHETSANLÄGGNING HUS SÖDRA, GA:1
- GEMENSAMHETSANLÄGGNING GARAGE, GA:3
- /n/ FASTIGHETS BETECKNING
- A FASTIGHETS AREA

HÄNVISNINGAR

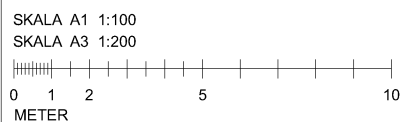
FÖR EXAKTA GRÄNSDRAGNINGAR MELLAN ÄGARLÄGENHETER OCH GEMENSAMHETSANLÄGGNINGAR, SE ÄVEN Ri01-Ri23.









FÖRHANDSKOPIA
2022-05-11



Kv. 1:5, Bunkhagen Södra, Täby kommun
Ärendenummer: AB219545
Akt nnnn -nn nn /nn



Ri15
TRH 6-7, PLAN 14
FÖRKLARINGAR

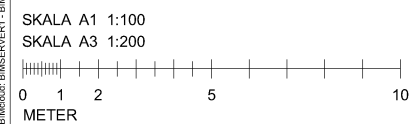
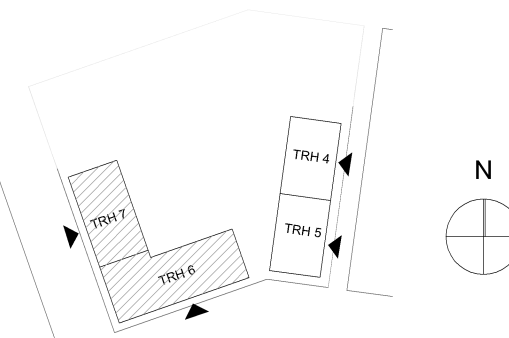
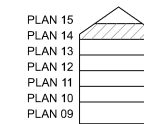
-  ÄGARLÄGENHET
-  GRÄNS FÖR BAKOMLIGGANDE ÄGARLÄGENHET
-  GEMENSAMHETSANLÄGGNING HUS SÖDRA, GA:1
-  GEMENSAMHETSANLÄGGNING GARAGE, GA:3
-
-  FASTIGHETS BETECKNING
-  FASTIGHETS AREA

HÄNVISNINGAR

FÖR EXAKTA GRÄNSDRAGNINGAR MELLAN ÄGARLÄGENHETER OCH GEMENSAMHETSANLÄGGNINGAR, SE ÄVEN Ri01-Ri23.



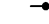





FÖRHANDSKOPIA
2022-05-11



Kv. 1:5, Bunkhagen Södra, Täby kommun
Ärendenummer: AB219545
Akt nnnn -nn nn /nn

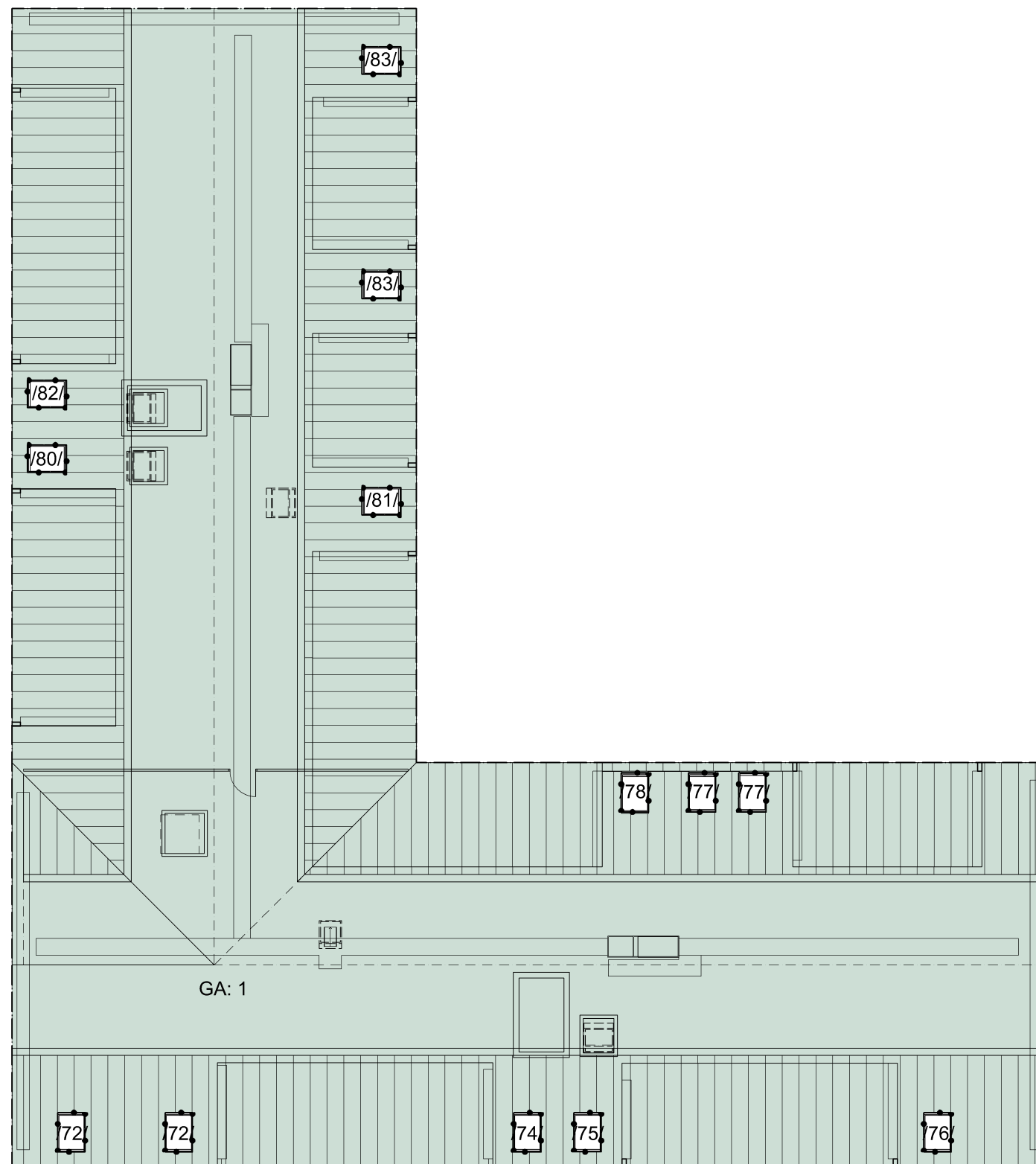
Ri16
TRH 6-7, VINDSPLAN

FÖRKLARINGAR

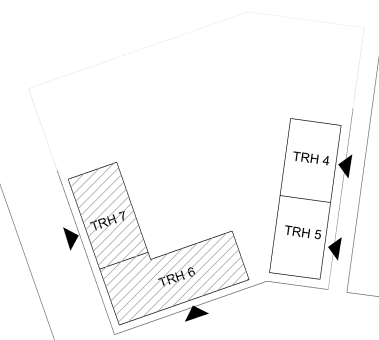
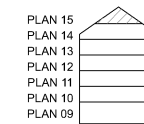
-  ÄGARLÄGENHET
-  GRÄNS FÖR BAKOMLIGGANDE ÄGARLÄGENHET
-  GEMENSAMHETSANLÄGGNING HUS SÖDRA, GA:1
-  GEMENSAMHETSANLÄGGNING GARAGE, GA:3
-  /n/ FASTIGHETSBETECKNING
-  A FASTIGHETSAREA

HÄNVISNINGAR

FÖR EXAKTA GRÄNSDRAGNINGAR MELLAN ÄGARLÄGENHETER OCH GEMENSAMHETSANLÄGGNINGAR, SE ÄVEN Ri01-Ri23.

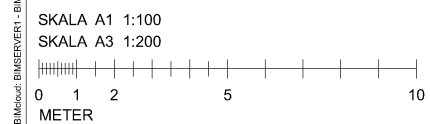


FÖRHANDSKOPIA
2022-05-11









Kv. 1:5, Bunkhagen Södra, Täby kommun
Ärendenummer: AB219545
Akt nnnn -nn nn /nn

Bilskott: BILBEVÄRNING - Bilskott Basic for Archroad 23/Bonus/0276 Täby Park ET1 - Senast uppdaterat 2022-05-05 - Utkommet 2022-05-11 kl 14:55

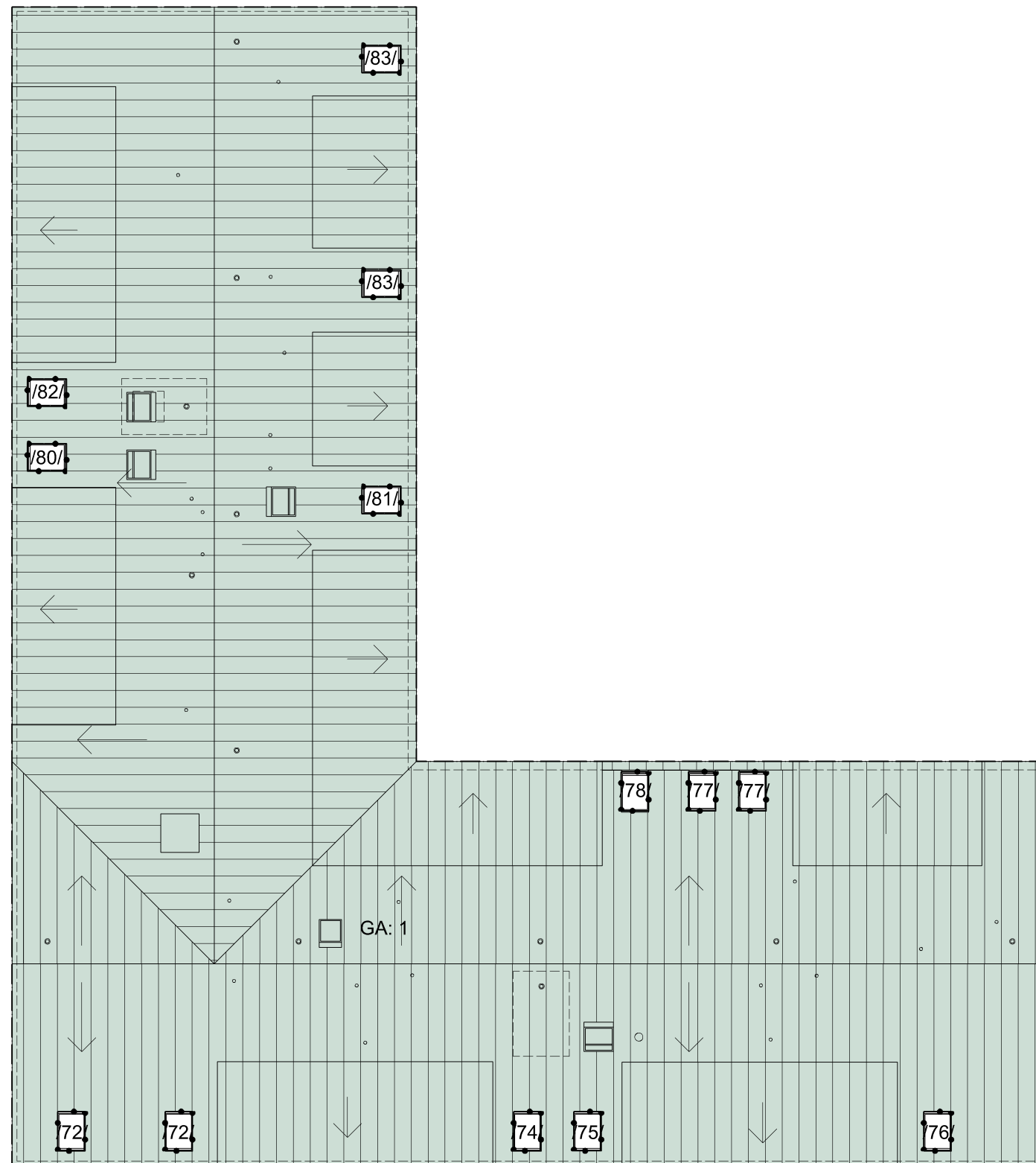


Ri17
TRH 6-7, TAKPLAN
FÖRKLARINGAR

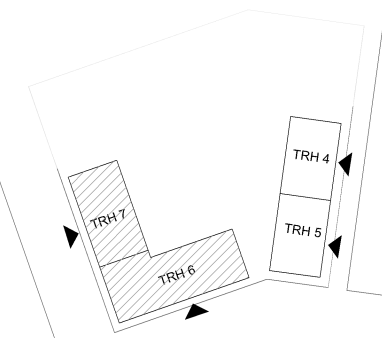
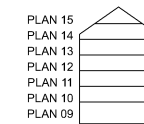
-  ÄGARLÄGENHET
-  GRÄNS FÖR BAKOMLIGGANDE ÄGARLÄGENHET
-  GEMENSAMHETSANLÄGGNING HUS SÖDRA, GA:1
-  GEMENSAMHETSANLÄGGNING GARAGE, GA:3
-  /n/ FASTIGHETS BETECKNING
-  A FASTIGHETS AREA

HÄNVISNINGAR

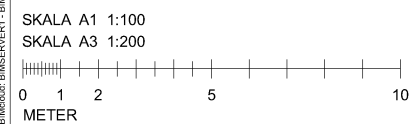
FÖR EXAKTA GRÄNSDRAGNINGAR MELLAN ÄGARLÄGENHETER OCH GEMENSAMHETSANLÄGGNINGAR, SE ÄVEN R101-R123.



FÖRHANDSKOPIA
2022-05-11

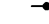










Kv. 1:5, Bunkhagen Södra, Täby kommun
Ärendenummer: AB219545
Akt nnnn -nn nn /nn



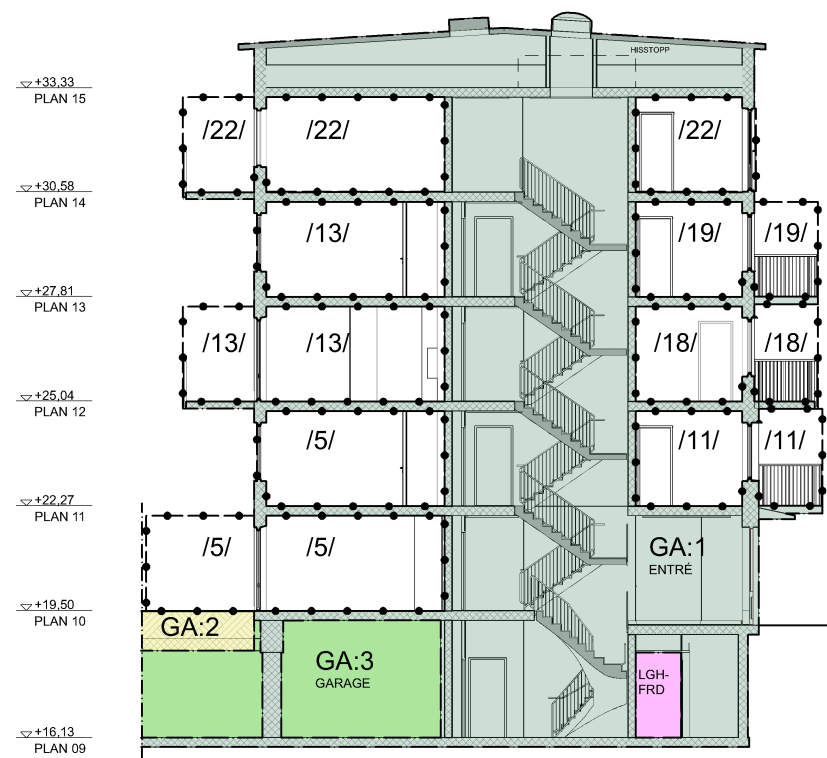
Ri18
SEKTION D-D, E-E, 3-3, TRH 4-5

FÖRKLARINGAR

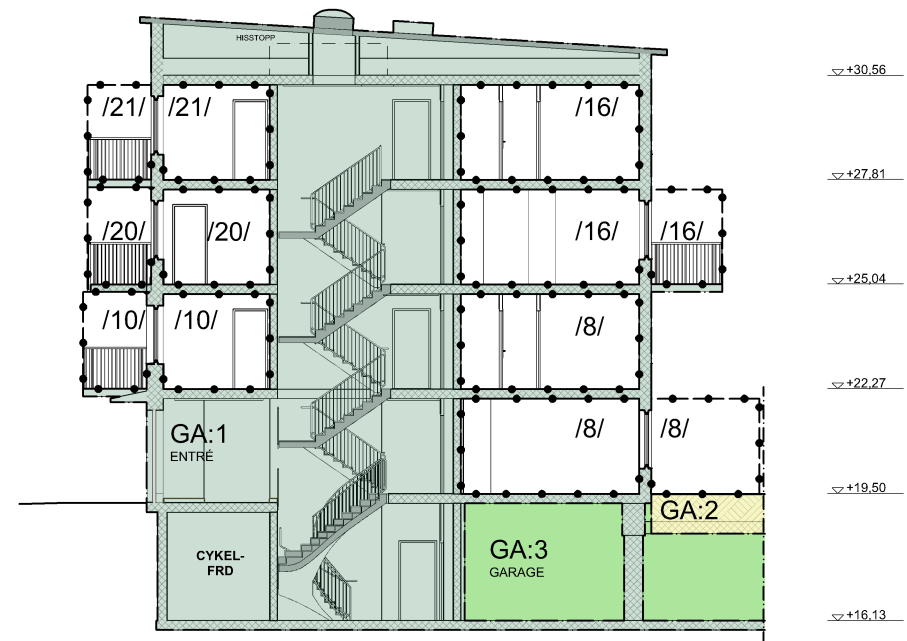
-  ÄGARLÄGENHET
-  GRÄNS FÖR BAKOMLIGGANDE ÄGARLÄGENHET
-  GEMENSAMHETSANLÄGGNING HUS SÖDRA, GA:1
-  GEMENSAMHETSANLÄGGNING GÅRD, GA:2
-  GEMENSAMHETSANLÄGGNING GARAGE, GA:3
-  FASAD/BALKONGSTOMME BAKOM RÄCKE TILLHÖRANDE GA:1
-  SERVITUT FÖR RESP. ÄGARLÄGENHET ATT NYTTJA TILLEDAT FÖRRÅD.
-  /n/ FASTIGHETS BETECKNING
-  A FASTIGHETSAREA

HÄNVISNINGAR

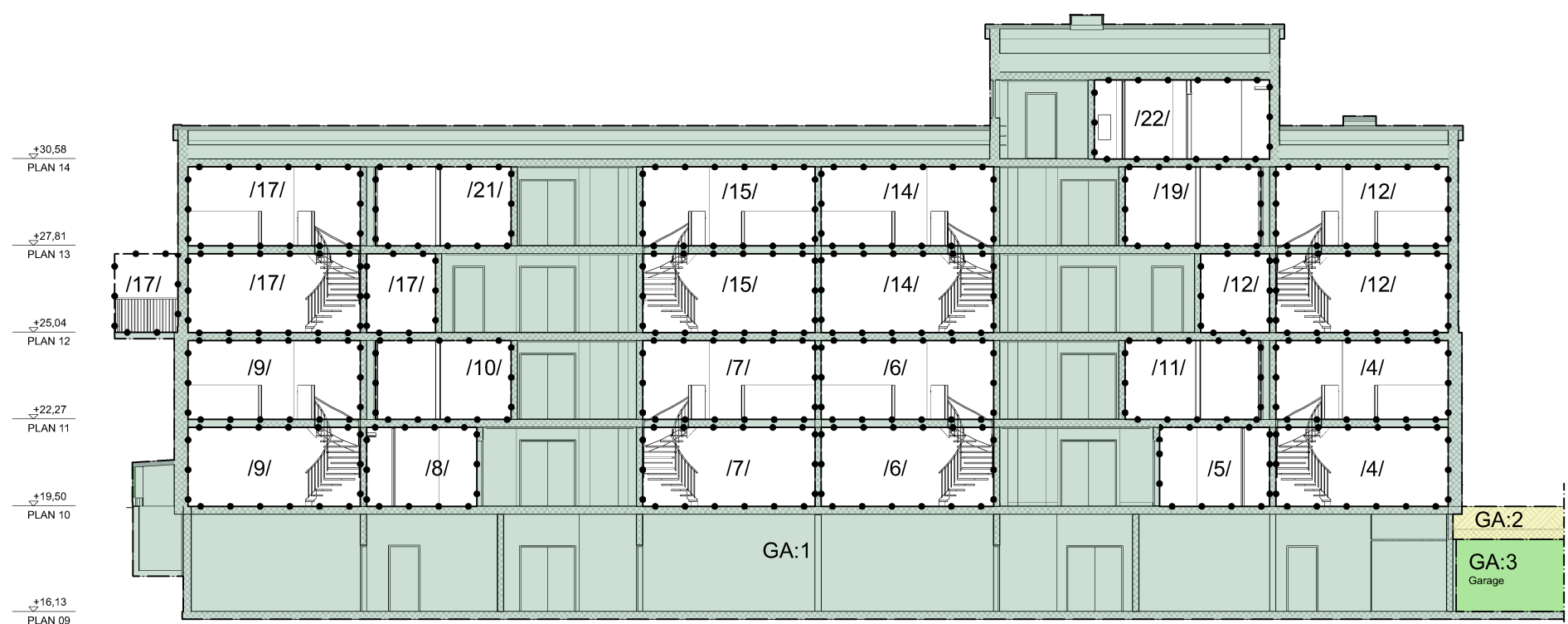
FÖR EXAKTA GRÄNSDRAGNINGAR MELLAN ÄGARLÄGENHETER OCH GEMENSAMHETSANLÄGGNINGAR, SE ÄVEN RI01-RI23.



SEKTION D-D, TRH 4

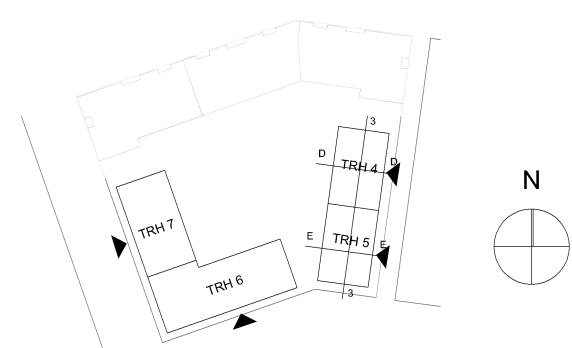


SEKTION E-E, TRH 5



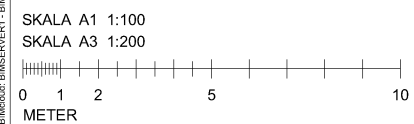
SEKTION 3-3, TRH 5 OCH 4

FÖRHANDSKOPIA
2022-05-11



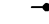








Kv. 1:5, Bunkhagen Södra, Täby kommun
Ärendenummer: AB219545
Akt nnnn -nn nn /nn

Bilskott: BILBEVÄR - Bilskott Basic for Archroad 23/Bonus/0276/Täby Park ET1 - Servitut sparat 2022-05-05 - Utövrnen 2022-05-11 kl 14:55



Ri19
SEKTION F-F, G-G, TRH 6-7

FÖRKLARINGAR

-  ÄGARLÄGENHET
-  GRÄNS FÖR BAKOMLIGGANDE ÄGARLÄGENHET
-  GEMENSAMHETSANLÄGGNING HUS SÖDRA, GA:1
-  GEMENSAMHETSANLÄGGNING GÄRD, GA:2
-  GEMENSAMHETSANLÄGGNING GARAGE, GA:3
-  FASAD/BALKONGSTOMME BAKOM RÄCKE TILLHÖRANDE GA:1
-  SERVITUT FÖR RESP. ÄGARLÄGENHET ATT NYTTJA TILLEDAT FÖRRÄD.
-  /n/ FASTIGHETSBECKENNING
-  A FASTIGHETSAREA

HÄNVISNINGAR

FÖR EXAKTA GRÄNSDRAGNINGAR MELLAN ÄGARLÄGENHETER OCH GEMENSAMHETSANLÄGGNINGAR, SE ÄVEN RI01-RI23.

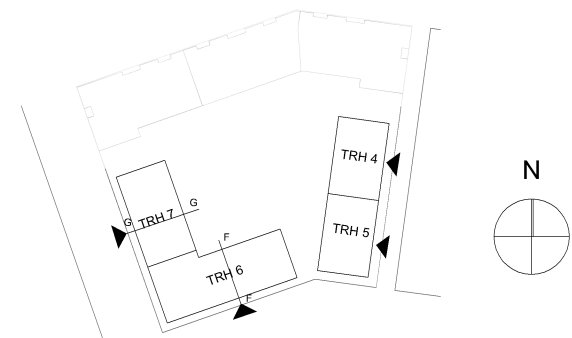


SEKTION F-F, TRH 6



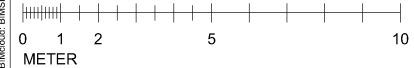
SEKTION G-G, TRH 7

FÖRHANDSKOPIA
2022-05-11



Kv. 1:5, Bunkhagen Södra, Täby kommun
Ärendenummer: AB219545
Akt nnnn -nn nn /nn

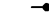


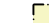





SKALA A1 1:100
SKALA A3 1:200



0 1 2 5 10
METER

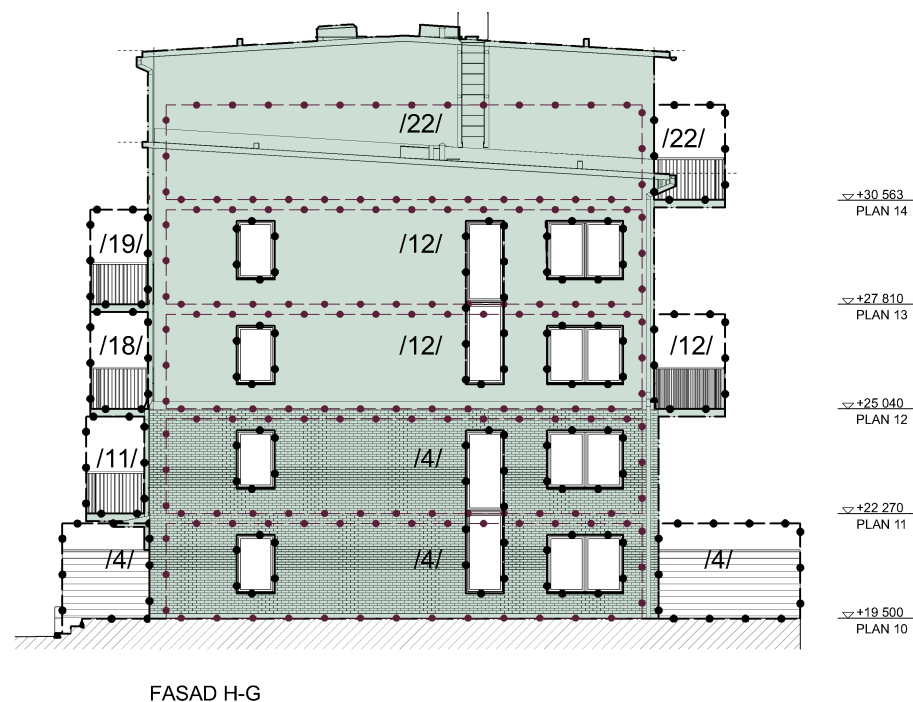
Ri20
FASAD H-G, J-I, TRH 4-5

FÖRKLARINGAR

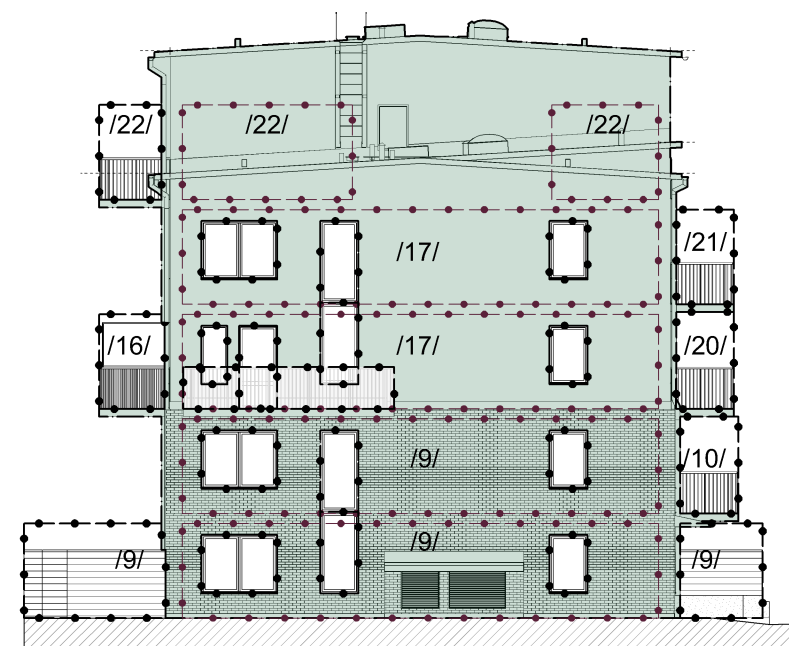
-  ÄGARLÄGENHET
-  GRÄNS FÖR BAKOMLIGGANDE ÄGARLÄGENHET
-  GEMENSAMHETSANLÄGGNING HUS SÖDRA, GA:1
-  GEMENSAMHETSANLÄGGNING GÄRD, GA:2
-  GEMENSAMHETSANLÄGGNING GARAGE, GA:3
-  FASAD/BALKONGSTOMME BAKOM RÄCKE TILLHÖRANDE GA:1
-  SERVITUT FÖR RESP. ÄGARLÄGENHET ATT NYTTJA TILLEDAT FÖRRÄD.
-  /n/ FASTIGHETS BETECKNING
-  A FASTIGHETSAREA

HÄNVISNINGAR

FÖR EXAKTA GRÄNSDRAGNINGAR MELLAN ÄGARLÄGENHETER OCH GEMENSAMHETSANLÄGGNINGAR, SE ÄVEN RI01-RI23.

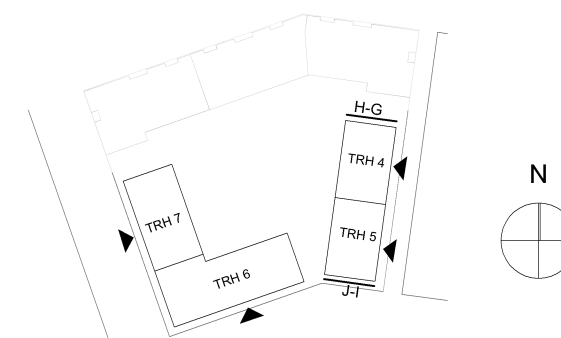


FASAD H-G



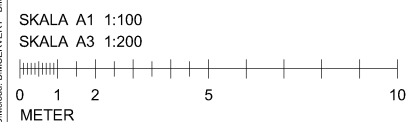
FASAD J-I

FÖRHANDSKOPIA
2022-05-11












Kv. 1:5, Bunkhagen Södra, Täby kommun
Ärendenummer: AB219545
Akt nnnn -nn nn /nn

Bilskott: BILBEFÄRER - Bilskottet Basic for Archroad 23/Bonus/0276/Täby Park ET1 - Servitutt spärat 2022-05-05 - Utöven 2022-05-11 kl 14:55



Ri22
FASAD L-K, K-P, O-N, TRH 6-7

FÖRKLARINGAR

-  ÄGARLÄGENHET
-  GRÄNS FÖR BAKOMLIGGANDE ÄGARLÄGENHET
-  GEMENSAMHETSANLÄGGNING HUS SÖDRA, GA:1
-  GEMENSAMHETSANLÄGGNING GÅRD, GA:2
-  GEMENSAMHETSANLÄGGNING GARAGE, GA:3
-  FASAD/BALKONGSTOMME BAKOM RÄCKE TILLHÖRANDE GA:1
-  SERVICUT FÖR RESP. ÄGARLÄGENHET ATT NYTTJA TILLEDAT FÖRRÅD.
-  /n/ FASTIGHETS BETECKNING
-  A FASTIGHETS AREA

HÄNVISNINGAR

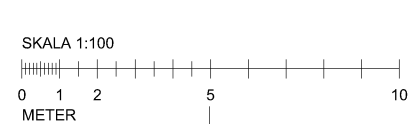
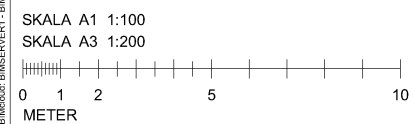
FÖR EXAKTA GRÄNSDRAGNINGAR MELLAN ÄGARLÄGENHETER OCH GEMENSAMHETSANLÄGGNINGAR, SE ÄVEN RI01-RI23.



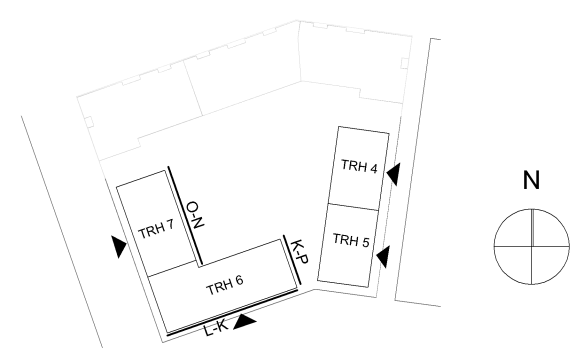
FASAD L-K



FASAD K-P OCH O-N



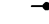






FÖRHANDSKOPIA
2022-05-11



Kv. 1:5, Bunkhagen Södra, Täby kommun
Ärendenummer: AB219545
Akt nnnn -nn nn /nn

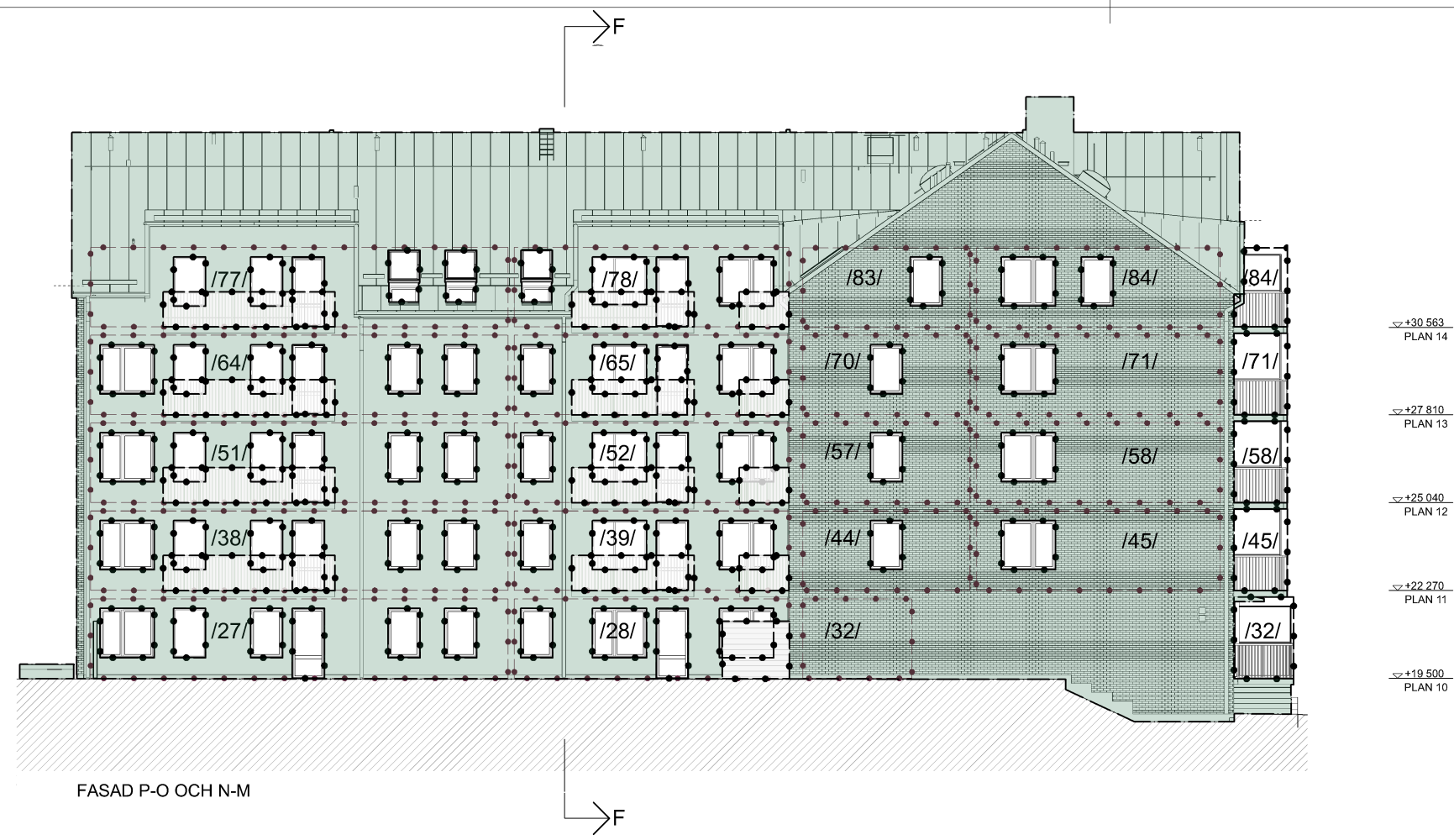
Ri23
FASAD P-O, N-M, M-L, TRH 6-7

FÖRKLARINGAR

-  ÄGARLÄGENHET
-  GRÄNS FÖR BAKOMLIGGANDE ÄGARLÄGENHET
-  GEMENSAMHETSANLÄGGNING HUS SÖDRA, GA:1
-  GEMENSAMHETSANLÄGGNING GÅRD, GA:2
-  GEMENSAMHETSANLÄGGNING GARAGE, GA:3
-  FASAD/BALKONGSTOMME BAKOM RÄCKE TILLHÖRANDE GA:1
-  SERVITUT FÖR RESP. ÄGARLÄGENHET ATT NYTTJA TILLEDAT FÖRRÅD.
- /n/* FASTIGHETSBECKNING
- A FASTIGHETSAREA

HÄNVISNINGAR

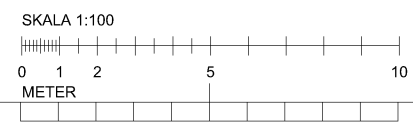
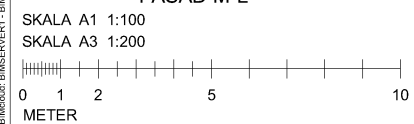
FÖR EXAKTA GRÄNSDRAGNINGAR MELLAN ÄGARLÄGENHETER OCH GEMENSAMHETSANLÄGGNINGAR, SE ÄVEN RI01-RI23.



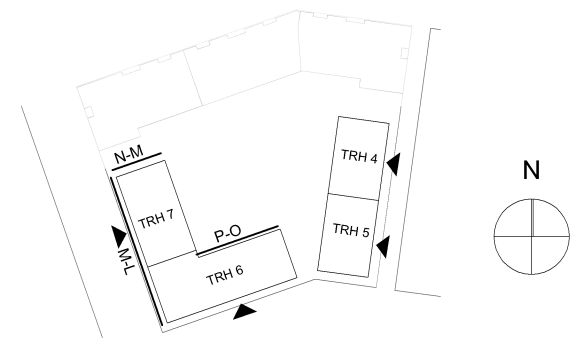
FASAD P-O OCH N-M



FASAD M-L

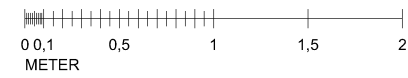


FÖRHANDSKOPIA
2022-05-11



Kv. 1:5, Bunkhagen Södra, Täby kommun
Ärendenummer: AB219545
Akt nnnn -nn nn /nn

SKALA A1 1:20
SKALA A3 1:40

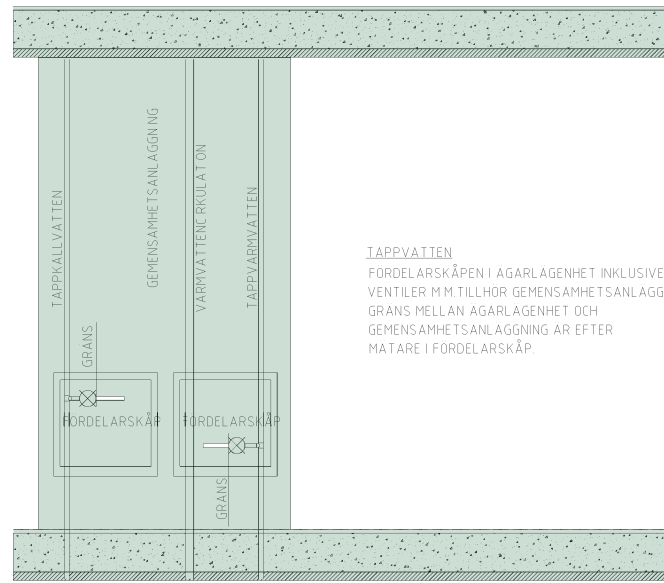


RiG01
DETALJER VVS
FÖRKLARINGAR

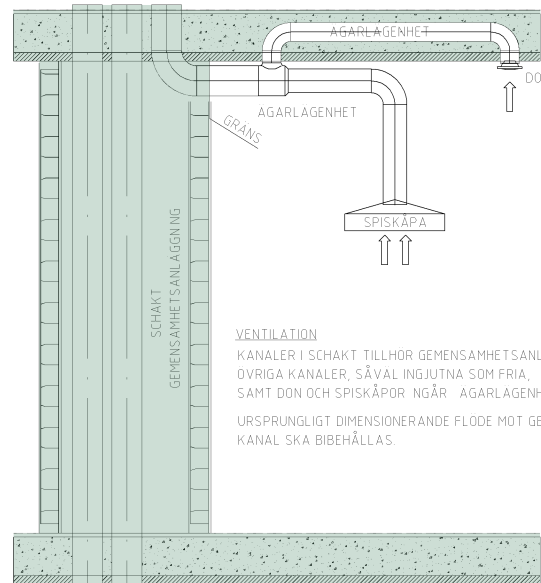
- GEMENSAMHETSANLÄGGNING
HUS SÖDRA, GA:1
- SOPSUGSANLÄGGNING, TÄBY KOMMUN

HÄNVISNINGAR

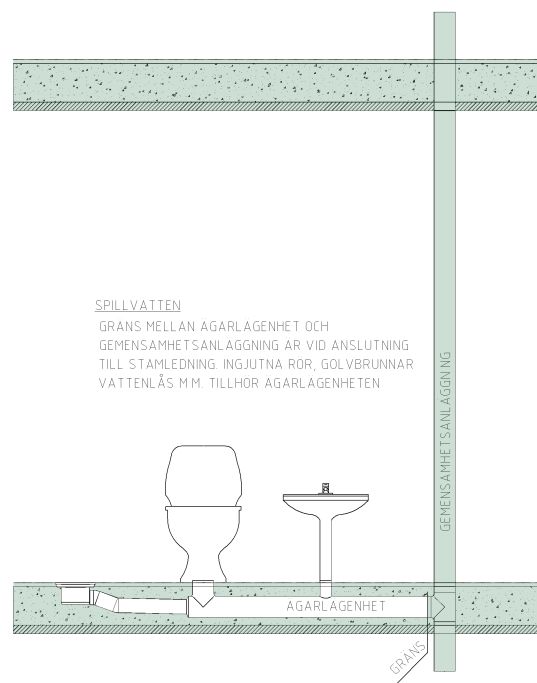
FÖR EXAKTA GRÄNSDRAGNINGAR MELLAN
ÅGARLÄGENHETER OCH
GEMENSAMHETSANLÄGGNINGAR, SE RI01-RI23.



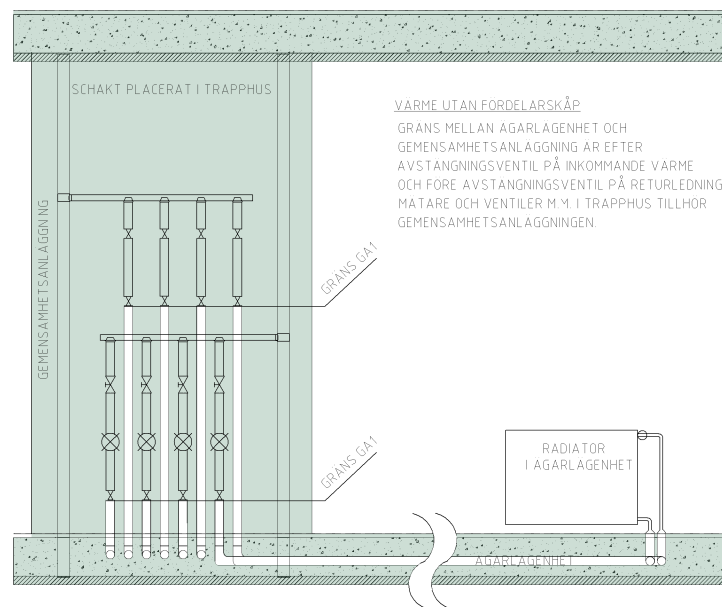
TAPPVATTEN
FÖRDELARSKÅPEN I ÅGARLÄGENHET INKLUSIVE MATARE,
VENTILER M.M. TILLHÖR GEMENSAMHETSANLÄGGNINGEN.
GRÄNS MELLAN ÅGARLÄGENHET OCH
GEMENSAMHETSANLÄGGNING ÄR EFTER
MATARE I FÖRDELARSKÅP.



VENTILATION
KANALER I SCHAKT TILLHÖR GEMENSAMHETSANLÄGGNINGEN.
ÖVRIGA KANALER, SÄVAL INGJUTNA SOM FRIA,
SAMT DON OCH SPISKÅPÖR NGÅR ÅGARLÄGENHETEN.
URSPRUNGLIGT DIMENSIONERANDE FLODE MOT GEMENSAM
KANAL SKA BIBEHÅLLAS.



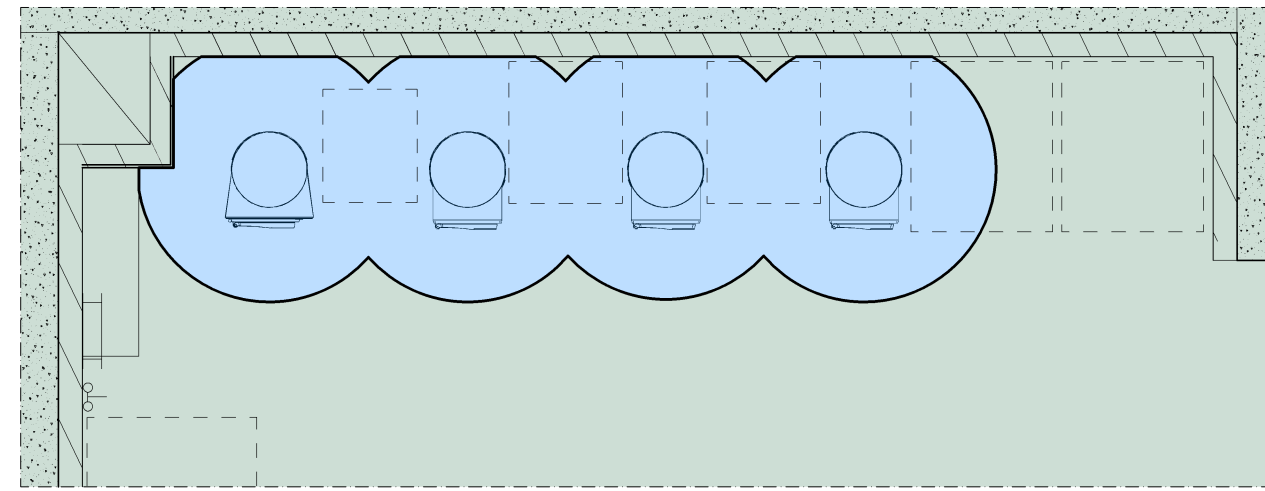
SPILLVATTEN
GRÄNS MELLAN ÅGARLÄGENHET OCH
GEMENSAMHETSANLÄGGNING ÄR VID ANSLUTNING
TILL STAMLEDNING, INGJUTNA RÖR, GOLVBRUNNAR
VATTENLÅS M.M. TILLHÖR ÅGARLÄGENHETEN.



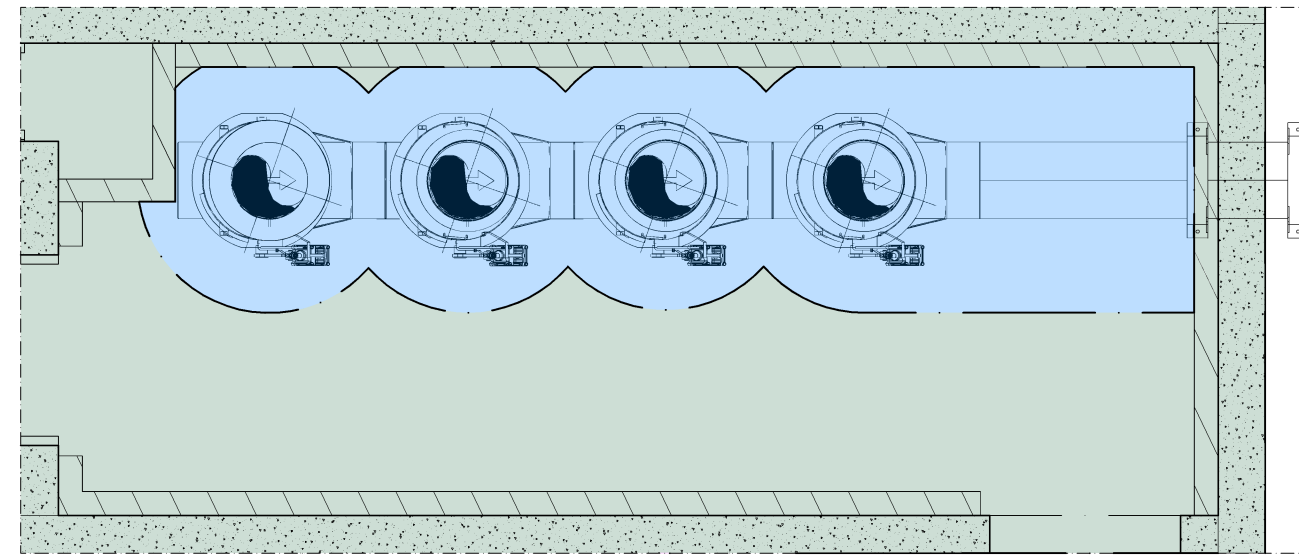
VÄRME UTAN FÖRDELARSKÅP
GRÄNS MELLAN ÅGARLÄGENHET OCH
GEMENSAMHETSANLÄGGNING ÄR EFTER
AVSTÄNGNINGSENTIL PÅ INKOMMANDE VÄRME
OCH FÖRE AVSTÄNGNINGSENTIL PÅ RETURLEDNING.
MATARE OCH VENTILER M.M. I TRAPPHUS TILLHÖR
GEMENSAMHETSANLÄGGNINGEN.

FÖRHANDSKOPIA
2022-05-11

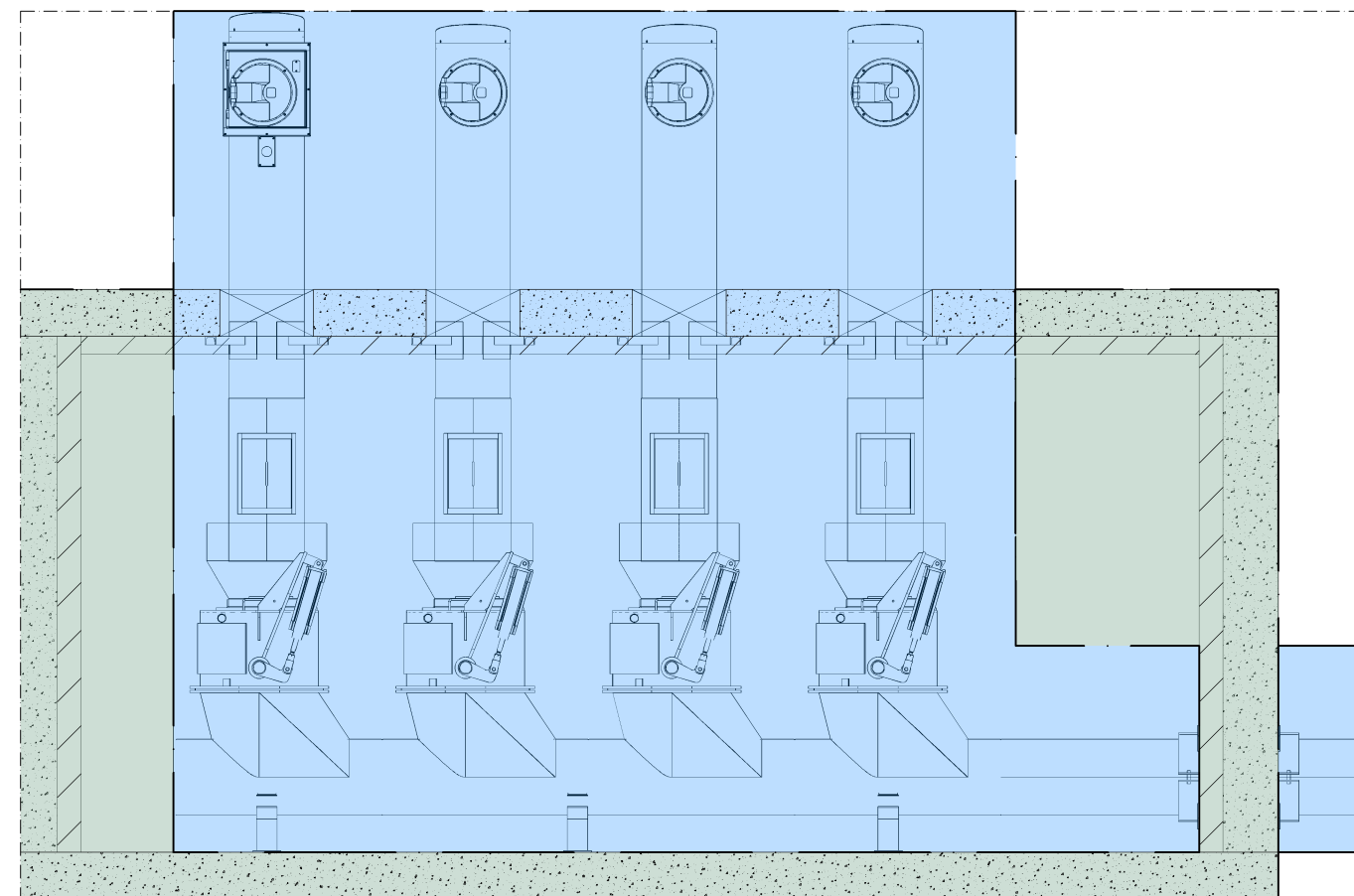
Kv. 1:5, Bunkhagen Södra, Täby kommun
Ärendenummer: AB219545
Akt nnnn -nn nn /nn



TRH 6, PLAN 10, MILJÖRUM





TRH 6, PLAN 09, SOPSUGSRUM

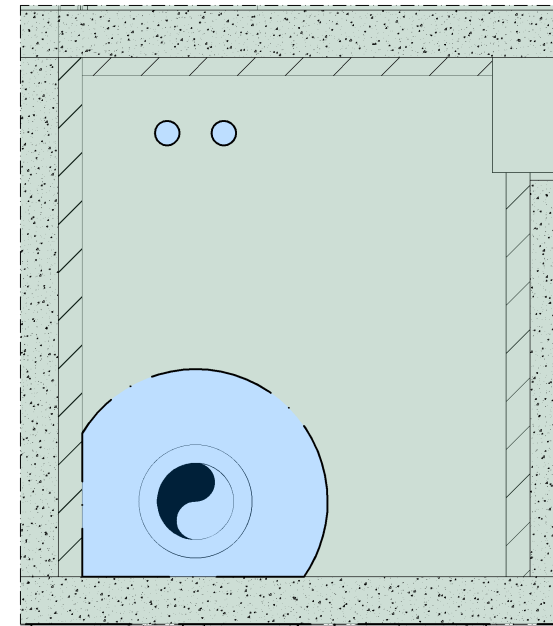


TRH 6, SEKTION 1, SOPSUG

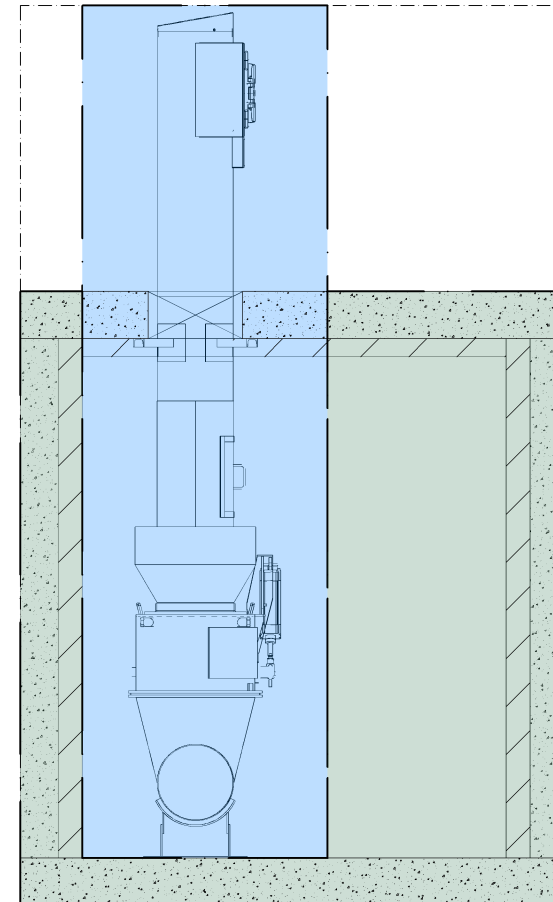
SKALA A1 1:20
SKALA A3 1:40
0,1 0,5 1 1,5 2
METER

RiG02
DETALJER SOPSUG
FÖRKLARINGAR
 GEMENSAMHETSANLÄGGNING
HUS SÖDRA, GA:1
 SOPSUGSANLÄGGNING, TÄBY KOMMUN

HÄNVISNINGAR
FÖR EXAKTA GRÄNSDRAGNINGAR MELLAN
ÄGARLÄGENHETER OCH
GEMENSAMHETSANLÄGGNINGAR, SE RI01-RI23.



TRH 6, SEKTION 3, HÅLTAGNING SOPRÖR OCH KABELSKYDDSRÖR



TRH 6, SEKTION 2, SOPSUG

FÖRHANDSKOPIA
2022-05-11

Kv. 1:5, Bunkhagen Södra, Täby kommun
Ärendenummer: AB219545
Akt nnnn -nn nn /nn